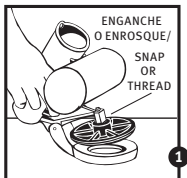
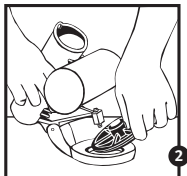


## EASY TO INSTALL FACIL DE INSTALAR



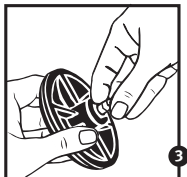
Turn off water supply. Flush toilet. Holding plastic float in open position, determine if the seat disc is threaded onto float or if it is a snap-on model.

*Cierre el suministro de agua. Descargue el tanque. Sujete el flotador de plástico en posición abierta y determine si el disco del asiento está enroscado en el flotador o si es un modelo de enganche.*



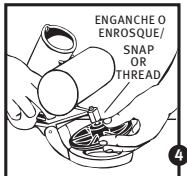
Remove old seat disc by unsnapping or unthreading from plastic float.

*Quite el disco de asiento viejo desenganchándolo o desenroscándolo del flotador de plástico.*



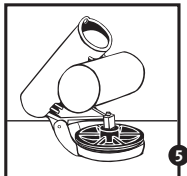
**For threaded models:** Snap new thread adapter into seat disc.

**Para modelos roscados:** Enganche el adaptador roscado nuevo en el disco del asiento.



Thread new seat disc onto float. **For snap-on models:** Simply snap into place. Discard threaded adapter.

*Enrosque el disco para el asiento nuevo en el flotador. Para modelos de enganche: Sencillamente engánchelo en su lugar. Descarte el adaptador roscado.*



Check flush action to be sure new disc seats properly. Turn on water supply.

*Revise la acción de descarga para comprobar que el disco nuevo se asiente debidamente. Abra el suministro de agua.*

Red/Green color arrangement is a registered trademark of Fluidmaster, Inc.  
© 2006 Fluidmaster, Inc.  
® Registered trademark of Fluidmaster, Inc.  
P/N 5-098, Rev. 7, 3/06

Los arreglos en colores rojo y verde son una marca registrada de Fluidmaster, Inc.  
® Marca registrada de Fluidmaster, Inc.



Assembled in Mexico.  
Ensamblado en México.

**Fluidmaster Inc.**  
30800 Rancho Viejo Road  
San Juan Capistrano, CA 92675  
[www.fluidmaster.com](http://www.fluidmaster.com)