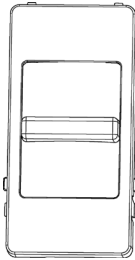


Wide Slide Series Color Change Kit

READ AND SAVE THESE INSTRUCTIONS!

To be installed by a certified electrician or other qualified person.

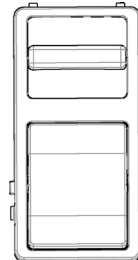


WSKIT

For use with Wide Slide Series Slide to OFF style devices

Para uso con dispositivos estilo Deslizar para Apagar, serie perilla deslizable ancha

Pour utilisation avec dispositifs de style Déplacer pour éteindre, Série à large curseur



WSKITP

For use with Wide Slide Series Preset style devices

Para uso con dispositivos estilo preajustado, serie perilla deslizable ancha

Pour utilisation avec dispositifs de style Préréglé, Série à large curseur

INSTRUCTIONS:

1. If device is not yet installed in the wall box, proceed to Step 1 on under Color Change Procedure on back.
2. If device is installed in the wall box:
 - a) **WARNING** – To prevent severe shock or electrocution, always turn power off at the service panel before installing this unit, working on the circuit, or changing a lamp.
 - b) Remove wall plate.
 - c) Proceed to Step 1 on under Color Change Procedure on back.
3. After completion of Step 4, replace wall plate and restore power at service panel.

Kit de cambio de color, serie perilla deslizable ancha

LEA Y GUARDE ESTAS INSTRUCCIONES

Para ser instalado por electricista certificado u otra persona capacitada.

INSTRUCCIONES:

1. Si el dispositivo todavía no está instalado en la caja de pared, proceda al Paso 1 de la sección Procedimiento de Cambio de Color, al reverso.
2. Si el dispositivo está instalado en la caja de pared:
 - a) **ADVERTENCIA:** Para prevenir una sacudida eléctrica severa o electrocución, siempre CORTE la electricidad en el panel de servicio antes de instalar esta unidad, trabajar en el circuito, o cambiar una lámpara.
 - b) Quite la chapa de pared.
 - c) Proceda al Paso 1 de la sección Procedimiento de Cambio de Color, al reverso.
3. Después de finalizar el Paso 4, coloque nuevamente la chapa de pared y restaure la energía en el panel de servicio.

Ensemble de changement de couleur pour Série à large curseur

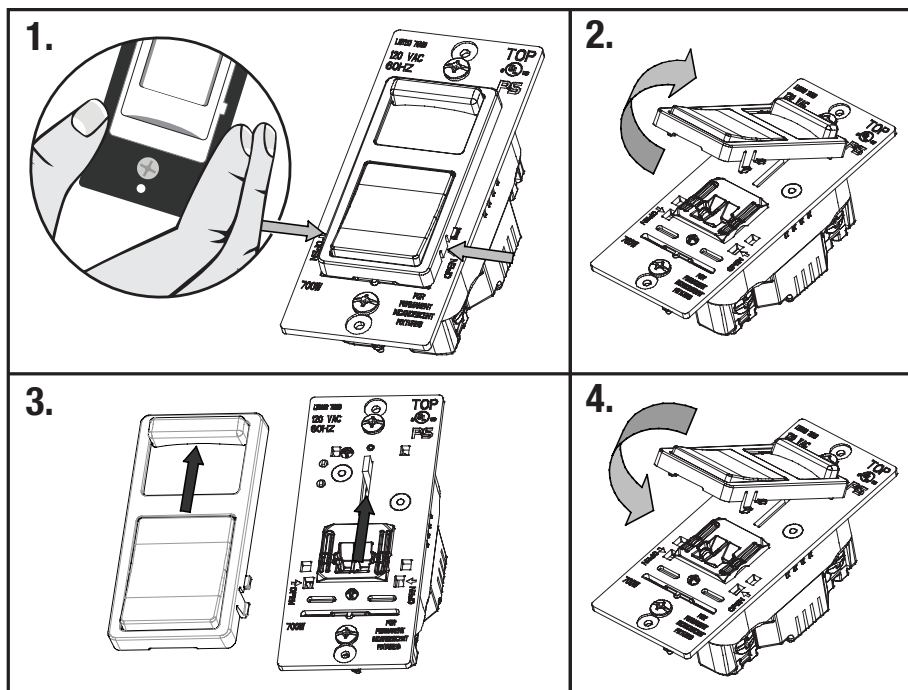
LIRE ET CONSERVER CES INSTRUCTIONS

Doit être installé par un électricien certifié ou autre personne qualifiée.

INSTRUCTIONS:

1. Si le dispositif n'a pas encore été installé dans la boîte murale, passer à l'Étape 1 sous Procédure de changement de couleur ci-dessous.
2. Si le dispositif est déjà installé dans la boîte murale:
 - a) **AVERTISSEMENT:** Pour éviter une décharge grave ou une électrocution, toujours couper le courant au tableau de service avant d'installer cette unité, de travailler sur le circuit ou de changer une lampe.
 - b) Enlever la plaque murale
 - c) Passer à l'Étape 1 sous Procédure de changement de couleur ci-dessous.
3. Une fois l'Étape 4 terminée, remonter la plaque murale et remettre sous tension au niveau du panneau de service.

COLOR CHANGE PROCEDURE/PROCÉDURE DE CHANGEMENT DE COULEUR/PROCEDIMIENTO DE CAMBIO DE COLOR



Pass & Seymour

legrand

Made in China

Part No. 340902
www.legrand.us

© 2010 Pass & Seymour/Legrand, P.O. Box 4822, Syracuse, NY 13221

(800) 223-4185