



Buy it for looks. Buy it for life.®

INS2264 - 3/15



INS2264

Please Contact Moen First

For Installation Help, Missing or Replacement Parts (USA)
1-800-BUY-MOEN
(1-800-289-6636)
Mon - Fri 8:00 AM to 7:00 PM, Eastern
Sat. 9:00 AM to 3:00 PM, Eastern
WWW.MOEN.COM

(Canada)

1-800-465-6130
Mon - Fri 7:30 AM to 7:00 PM, Eastern
WWW.MOEN.CA

Por favor, contáctese primero con Moen

Para obtener ayuda de instalación, piezas faltantes o de recambio
01-800-718-4345
Lunes a viernes de 8:00 a 20:00 hs.
(Costa Este)

Sáb. 8:00 a 18:30 hs. (Costa Este)
WWW.MOEN.COM.MX

Veillez d'abord contacter Moen

en cas de problèmes avec l'installation, ou pour obtenir toute pièce manquante ou de rechange
1-800-465-6130
Du lundi au vendredi :

de 7 h 30 à 19 h, HE
WWW.MOEN.CA

SERVICE KIT INSTRUCTIONS

HI FLOW CARTRIDGE 1248 - TWO HANDLE FAUCET

INSTRUCCIONES PARA EL KIT DE SERVICIO

CARTUCHO DE ALTO FLUJO 1248 - MEZCLADORA DE DOS MANERALES

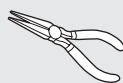
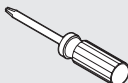
DIRECTIVES DE TROUSSE RÉPARATION

CARTOUCHE HI FLOW POUR ROBINET 1248 - À DEUX POIGNÉES

HELPFUL TOOLS For safety and ease of faucet replacement, Moen recommends the use of these helpful tools.

HERRAMIENTAS ÚTILES Para que el cambio de la llave sea fácil y seguro, Moen le recomienda usar estas útiles herramientas.

OUTILS UTILES Par mesure de sécurité et pour faciliter l'installation, Moen suggère l'utilisation des outils suivants.



#14272
Not included
No incluido
Non inclus

Installation Instructions

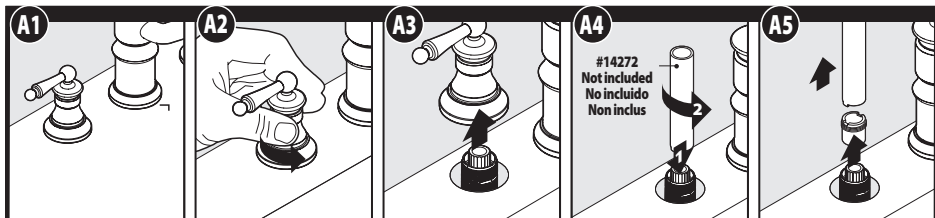
CAUTION — TIPS FOR REMOVAL OF OLD FAUCET: Always turn water supply OFF before removing existing faucet or disassembling the valve. Open faucet handle to relieve water pressure and ensure that complete water shut-off has been accomplished.

Instrucciones para la instalación

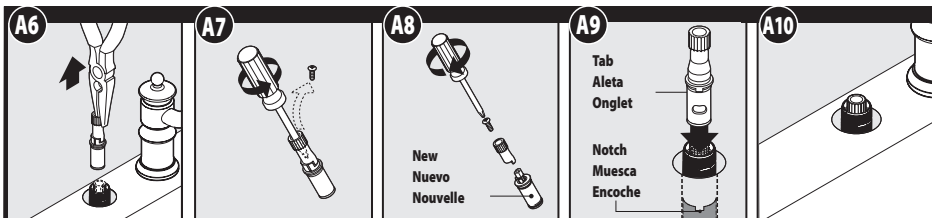
PRECAUCIÓN — CONSEJOS PARA CAMBIAR LA LLAVE MEZCLADORA: Siempre CIERRE la toma de agua antes de quitar la llave existente o desmontar la válvula. Abra la llave para liberar la presión, y asegúrese de que esté bien cerrada el agua.

Directives d'installation

ATTENTION — SUGGESTIONS POUR ENLEVER L'ANCIEN ROBINET: Toujours couper l'alimentation en eau avant d'enlever ou de démonter le robinet. Ouvrir le robinet pour libérer la pression d'eau et pour s'assurer que l'alimentation en eau a bien été coupée.



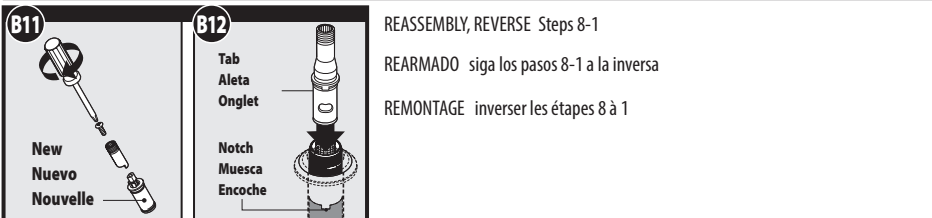
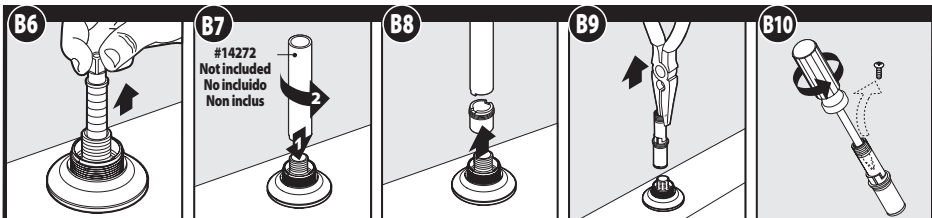
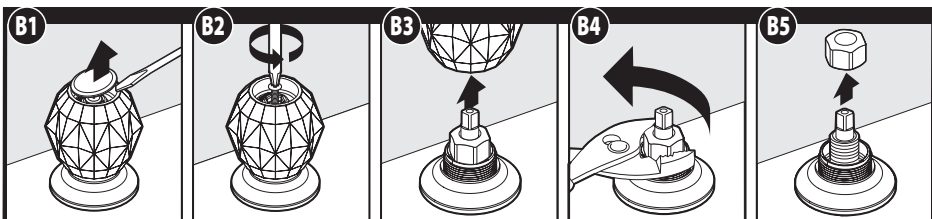
#14272
Not included
No incluido
Non inclus

ENGLISH**ESPAÑOL****FRANÇAIS**

REASSEMBLY, REVERSE Steps 5-1

REARMADO siga los pasos 5-1 a la inversa

REMONTAGE inverser les étapes 5 à 1



REASSEMBLY, REVERSE Steps 8-1

REARMADO siga los pasos 8-1 a la inversa

REMONTAGE inverser les étapes 8 à 1

Buy it for looks. Buy it for life.®

Moen Incorporated
25300 Al Moen Drive
North Olmsted, Ohio 44070-8022
U.S.A.

Moen de Mexico, S.A. de C.V.
Carretera Saltillo-Monterrey KM 14.7
Ramos Arizpe, Coahuila
Mexico 25900

Moen Inc.
2816 Bristol Circle
Oakville, Ontario L6H 5S7
Canada

INS2264 - 3/15

©2015 Moen Incorporated