



Quickstart guide

SMARTPLUG1, SMARTPLUG2, SMARTINWALL,
SMARTPLUG2A, SMARTLAMP



1 Install App

Search for "Westek Smart" in the App Store or Google Play or scan the QR code on the label located on the back of your *wifiSmart* product. Install the app onto your smartphone or tablet

Make sure your smartphone or tablet is connected to the Wifi network



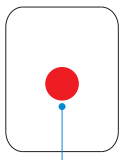
2 Register App



Once installed, open the Westek Smart App and register by creating a sign on and password

3 Enable Device

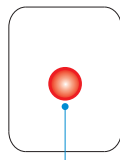
Install device into desired location. Power button will be red when first installed. Press power button to turn device on.



Power button will be red when first installed



Blue light indicates device is turned on



Power button will flash red several times once it is ready to connect to wifi network

Before adding the device to the app, the button needs to be flashing red. If the light is not flashing, turn off and then turn on again. Once it is turned on again, hold power button in for 5 seconds until red light is flashing

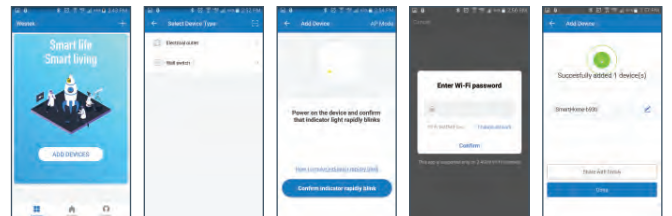
For Smartlamp, can also turn on/off power for 5 times continuously to connect to wifi network

4 Add Devices

Click the "Add Devices" button in the app
Select "Electrical Outlet" for either 1-outlet timer, 2-outlet timer, indoor/outdoor timer, or lamp timer.

-OR-

Select "Wall Switch" for the in-wall timer



Follow prompts on app to confirm light is blinking and input wifi password. A window will show confirming your device has been added

5 Customize Device



More Settings

Program options

For additional details on the app features and programming options, please visit www.amertac.com/wifi

Limited Warranty

Under normal use and conditions, AmerTac provides to the original purchaser of this product a one year limited express warranty that is set forth in the Limited Warranty stated in full at www.amertac.com/warranties. The Limited Warranty is in lieu of all other express or implied warranties or liabilities subject to the exceptions explained fully in the Limited Warranty on the website. **Prop 65 WARNING:** This product contains chemicals known in the State of California to cause cancer and birth defects or other reproductive harm.

FCC Statement

This equipment has been tested and found to comply with the limits for Part 15 of the FCC rules. These limits are designed to provide reasonable protection against harmful interference in a residential installation. This equipment generates, uses and can radiate radio frequency energy and, if not installed and used in accordance with the instructions, may cause harmful interference to radio communications.

However, there is no guarantee that interference will not occur in a particular installation. If this equipment does cause harmful interference to radio or television reception, which can be determined by turning the equipment off and on, the user is encouraged to try to correct the interference by one or more of the following measures:

- Reorient or relocate the receiving antenna.
- Increase the separation between the equipment and receiver.
- Connect the equipment to an outlet on a circuit different from that to which the receiver is connected.

This device complies with part 15 of the FCC rules. Operation is subject to the following two conditions: (1) This device may not cause harmful interference, and (2) this device must accept any interference received, including interference that may cause undesired operation.

Note: Modifications to this product will void the user's authority to operate this equipment.



amertac
250 Boulder Dr.
Breitingsville, PA 18031
610-336-1330

www.amertac.com

Made in China / Fabriqué en Chine / Fabricado en China
© 2017 AmerTac™

I17-0083-A



Guide de démarrage rapide Guía de inicio rápido

SMARTPLUG1, SMARTPLUG2, SMARTINWALL, SMARTPLUG2A, SMARTLAMP



1 Installation de l'application Instale la aplicación

Recherchez « Westek Smart » dans l'App Store ou Google Play, ou balayez le code QR de l'étiquette située à l'arrière de votre produit WiFi Smart, Installez l'application sur votre téléphone intelligent ou votre tablette.

Assurez-vous que votre téléphone intelligent ou tablette est connecté(e) au réseau WiFi.



Busque "Westek Smart" en la App Store o Google Play, o escanee el código QR en la etiqueta situada en la parte posterior de su producto WiFi Smart. Instale la aplicación en su teléfono inteligente o tablet.

Asegúrese que su teléfono inteligente o tablet estén conectados a la red Wifi.

2 Enregistrement de l'application Registre la aplicación



Une fois l'application Westek Smart installée, ouvrez-la et enregistrez-vous en créant un identifiant et un mot de passe

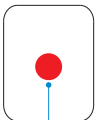
Una vez instalada, abra la aplicación Westek Smart y regístrela mediante la creación de una identificación y una contraseña

3 Activation de l'appareil Active el dispositivo

Installez l'appareil à l'emplacement désiré. Le bouton d'alimentation (Power) sera rouge lors de l'installation initiale. Appuyez sur ce dernier pour allumer l'appareil.

Avant d'ajouter l'appareil à l'application, ce bouton doit clignoter en rouge. Si le voyant ne clignote pas, éteignez l'appareil et rallumez-le. Une fois qu'il est rallumé, appuyez sur le bouton d'alimentation et maintenez-le enfoncé pendant 5 secondes jusqu'à ce que le voyant rouge clignote.

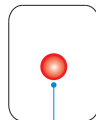
Pour Smartlamp, peut également allumer / éteindre l'alimentation pour 5 fois en continu pour se connecter au réseau wifi



Le bouton d'alimentation (Power) sera rouge lors de l'installation initiale.
El botón de encendido estará rojo cuando se instala inicialmente



Le voyant bleu indique que l'appareil est allumé
La luz azul indica que el dispositivo está encendido



Le bouton d'alimentation (Power) clignotera en rouge plusieurs fois une fois que l'appareil est prêt à se connecter au réseau WiFi
El botón de encendido parpadeará en color rojo varias veces una vez que está listo para conectar a la red Wifi

Installez le dispositif en la ubicación deseada. El botón de encendido estará rojo cuando se instala inicialmente. Oprima el botón de encendido para encender el dispositivo.

Avant de ajouter le dispositif à l'application, le bouton doit être clignotant en rouge. Si le voyant ne clignote pas, éteignez le dispositif et rallumez-le. Une fois qu'il est rallumé, appuyez sur le bouton de démarrage et ne le relâchez pas pendant 5 secondes jusqu'à ce que le voyant rouge clignote.

Para Smartlamp, también puede encender / apagar la alimentación 5 veces seguidas para conectarse a la red wifi

4 Ajout d'appareils Agregue dispositivos

Cliquez sur le bouton « Add Devices » (Ajouter des appareils) dans l'application.

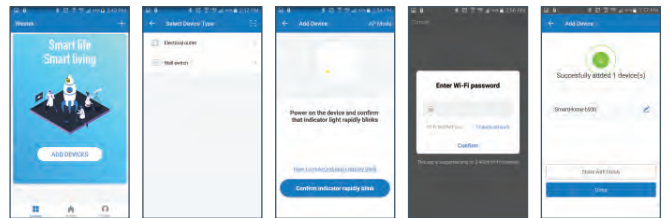
Sélectionnez « Electrical Outlet » (Prise électrique) pour une minuterie à une prise, une minuterie à 2 prises, une minuterie intérieure/extérieure ou une minuterie de lampe.

-OU-

Sélectionnez « Wall Switch » (Interrupteur mural) pour la minuterie encastrée.

Suivez les invites sur l'application pour confirmer que le voyant clignote, puis saisissez le mot de passe.

Une fenêtre apparaîtra pour confirmer que votre appareil a été ajouté.



Haga clic en el botón "Add Devices" (Agregar dispositivos) en la aplicación.

Seleccione "Electrical Outlet" (Tomacorriente eléctrico) ya sea para temporizador de 1 tomacorriente, temporizador de 2 tomacorrientes, temporizador interior/exterior, o temporizador de lámpara.

- O -

Seleccione "Wall Switch" (Interruptor de pared) para el temporizador en pared.

Siga las indicaciones en la aplicación para confirmar que la luz está parpadeando e introduzca la contraseña Wifi.

5 Personnalisation de l'appareil Personalice el dispositivo



Plus de paramètres
Más ajustes

Options de programmes
Opciones del programa

Pour des détails supplémentaires sur les fonctions et options de programmation de l'application, allez à www.amertac.com/wifi

Para detalles adicionales sobre las funciones de la aplicación y opciones de programación, visite www.amertac.com/wifi.

Garantie limitée

Dans des conditions normales d'utilisation, AmerTac fournit à l'acheteur original de ce produit une garantie expresse limitée d'un an qui est indiquée dans la Garantie Limitée énoncée intégralement sur www.amertac.com/warranties. La garantie limitée remplace toutes les autres garanties expresse ou implicites, sous réserve des exceptions explicites dans la Garantie limitée sur le site Web. **AVERTISSEMENT relatif à la prop. 65 :** Ce produit contient des produits chimiques reconnus par l'État de Californie comme cancérigène, à l'origine de malformations congénitales ou d'autres problèmes de reproduction.

Déclaration de la FCC

Cet équipement a été mis à l'essai et déclaré conforme aux limites prévues de la section 15 du règlement de la FCC. Ces limites sont conçues pour offrir une protection raisonnable contre le brouillage nuisible dans une installation résidentielle. Cet équipement génère, utilise et peut émettre de l'énergie radiofréquence et, si elle n'est pas installée et utilisée selon les instructions, il peut causer du brouillage nuisible aux communications radio. Cependant, il n'y a aucune garantie qu'aucun brouillage ne se produira dans une installation particulière. Si cet équipement provoque effectivement un brouillage préjudiciable à la réception radio ou télévisuelle, ce qui peut être évité en éteignant et rallumant l'équipement, l'utilisateur est invité à tenter de corriger le brouillage par une ou plusieurs des mesures suivantes :

- Réorienter ou déplacer l'antenne de réception.
- Augmenter la distance séparant l'équipement du récepteur.

Cet appareil est conforme à la section 15 des règles de la FCC. Son fonctionnement est soumis aux deux conditions suivantes : (1) Cet appareil ne doit pas provoquer de brouillage préjudiciable, et (2) cet appareil doit accepter tout brouillage reçu, y compris le brouillage susceptible de provoquer un fonctionnement indésirable.

REMARQUE : Apporter des modifications à ce produit annule l'autorisation accordée à l'utilisateur de faire fonctionner ce matériel.

Garantía limitada

Bajo uso y condiciones normales, AmerTac le proporciona al comprador original de este producto una garantía expresa limitada de un año que se estipula en la Garantía Limitada completa en www.amertac.com/warranties. La Garantía Limitada reemplaza cualesquiera otras responsabilidades o garantías expresas o implícitas sujeta a las excepciones explicadas totalmente en la Garantía Limitada en el sitio web. **Advert. sobre Prop. 65:** Es del conocimiento del Estado de California que este producto contiene sustancias químicas que causan cáncer y/u otros daños reproductivos.

Déclaration de la FCC

Cet équipement a été mis à l'essai et déclaré conforme aux limites de la Partie 15 des règles de la FCC. L'objectif de ces limites est d'offrir une protection raisonnable contre les interférences nuisibles en une installation résidentielle. Ce produit génère, utilise et peut émettre de l'énergie radiofréquence et, si elle n'est pas installée et utilisée conformément aux instructions, peut générer des interférences préjudiciables pour les radiocommunications. Bien entendu, nous ne garantissons pas que ce produit ne causera pas d'interférence en une installation particulière. Si votre équipement cause effectivement une interférence préjudiciable à la réception de radio ou de télévision, il est recommandé de tenter de corriger l'interférence par une ou plusieurs des mesures suivantes :

- Orienter ou déplacer l'antenne de réception.
- Augmenter la séparation entre l'équipement et le récepteur.
- Connecter l'équipement à un tomacorriente en un circuit différent de celui qui est connecté au récepteur.

Cet équipement est conforme à la section 15 des règles de la FCC. Son fonctionnement est soumis aux deux conditions suivantes : (1) Ce dispositif ne doit pas causer d'interférence et (2) ce dispositif doit accepter toute interférence reçue, y compris celle qui peut causer un fonctionnement non désiré.

AVISO: Las modificaciones a este producto anularán la autorización del usuario para operar este equipo.