

1

Close door and remove top hinge pin.

Cerrar la puerta y retirar la clavija superior.

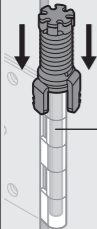
Fermer la porte et retirer la cheville supérieure.

**2****3**

If fit is too tight, remove sleeve.

Si el montaje es demasiado ajustado, retirar la manga.

Si le montage est trop serré, retirer la gaine.

**4**

Rotate legs so teeth touch hinge.

Girar las patas hasta que los cortes toquen la bisagra.

Tourner les pattes jusqu'à ce que les coupes touchent la charnière.

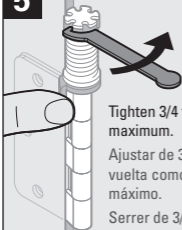
**5**

CCW

Tighten 3/4 turn maximum.

Ajustar de 3/4 de vuelta como máximo.

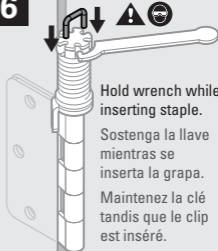
Serrer de 3/4 de tour au maximum.

**6**

Hold wrench while inserting staple.

Sostenga la llave mientras se inserta la grapa.

Maintenez la clé tandis que le clip est inséré.

**7**