



# ALL-PURPOSE INFLATOR

CORDLESS AND RECHARGEABLE FOR RAFTS AND TIRES



**ATTENTION! READ ALL INSTRUCTIONS CAREFULLY**  
FAILURE TO FOLLOW WARNING INSTRUCTIONS CAN RESULT IN FIRE,  
PERSONAL INJURY OR PROPERTY DAMAGE.



PART #40028 | 04.26.13

**CAUTION: HOT ► DO NOT HOLD IN HAND WHILE OPERATING. PLACE INFLATOR ON A HARD, CLEAN SURFACE**

1. **DO NOT** use inflator continuously for more than 10 minutes. Allow unit to cool approximately 25 minutes between uses. Do not leave inflator unattended.
2. **DO NOT** run vehicle while inflator is operating. Engine must be turned OFF.
3. **DO NOT** operate the inflator with a beverage in the cup holder.
4. **ALWAYS** use a pressure gauge to check actual tire pressure. **DO NOT OVERINFLATE!**
5. Keep inflator out of reach of children.
6. For use with 12-volt DC power outlets rated 15 amps or higher. Do not use with older 8 amp cigarette lighter receptacles.

## **TECH SPECS**

<i>IDEAL USES</i>	<i>RAFTS, INFLATABLES, TIRES, MATTRESSES</i>
<i>TIRE INFLATION TIME</i>	<i>6 MIN*</i>
<i>MATTRESS INFLATION TIME</i>	<i>1 MIN**</i>
<i>CFM</i>	<i>1.0 (28 LPM)</i>
<i>HIGH PRESSURE AIR HOSE LENGTH</i>	<i>24" (60cm)</i>
<i>POWER SOURCE 1</i>	<i>12 VOLT ACCESSORY OUTLET ADAPTER</i>
<i>POWER SOURCE 2</i>	<i>120 VOLT WALL ADAPTER (RECHARGE ONLY)</i>
<i>POWER SOURCE 3</i>	<i>12 VOLT RECHARGEABLE BATTERY (OPERATE ONLY)</i>
<i>GAUGE</i>	<i>DIGITAL GAUGE WITH INFLATE-RIGHT™</i>
<i>LIGHT</i>	<i>LONG-LASTING LED</i>

\* (0-35 Psi, Standard Tire-P195/65 R15)

\*\* Twin air mattress

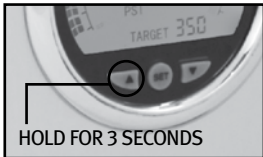


## HOW TO INFLATE TIRES:

1. Attach air hose to tire by fully screwing the connector onto the tire valve.
2. Plug power cord into power accessory outlet or leave unplugged to run from battery.  
**NOTE:** The unit will not run unless the gauge is turned on by pressing the “set” button.
3. To set the Inflate-Right™ system, press either arrow button under the display for 3 seconds until the target pressure blinks.
4. Use the up and down arrow buttons to reach your target pressure. The inflator will store this pressure automatically after a few seconds.
5. To inflate, press the button with the tire symbol. Once your target pressure is reached, the inflator will shut off. The inflator can be manually shut off by pressing the tire symbol button again.
6. Unplug power cord (if necessary) and disconnect the air hose.

**NOTE:** Correct tire pressure can be found in vehicle’s owner manual or driver’s side door jamb.

**TO TOGGLE PRESSURE UNITS (PSI/kPa/BAR):**  
Press the “Set” button at the base of the gauge.



## HOW TO USE RAFT PUMP:

The raft air pump is used for inflatables only (more specifically, high volume/low pressure applications) and cannot be used for tires and balls which require higher pressure.

1. Attach raft hose to desired inflation adapter, and make sure connection is tight.
2. Connect hose to the inlet or outlet on the front of the inflator. The “+” side is used for inflation and “-“ for deflation.
3. Press button with the raft symbol to activate the raft pump. Once desired pressure is reached, turn power off and remove all connections.

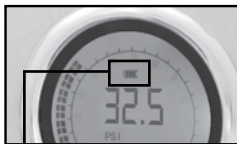


## CAUTION:

1. While operating, never block the inflator input or output.
2. Soft inflatables (i.e. rafts, balls, etc.) may not have recommended pressure markings. Be careful not to inflate items beyond their capacity.
3. Never operate the inflator with a beverage in the cup holder.

## BATTERY:

- Your unit has been initially charged. However, it is always good to top it off prior to use for full performance.
- Note: It takes 16 hours to fully charge your battery from the wall (AC outlet).
- Note: It takes 6 hours to fully charge from your car power outlet (DC outlet).
- The unit should be charged every 4 months to keep the battery at peak performance.



BATTERY LEVEL INDICATOR

## TROUBLESHOOTING:

Inflator fails to operate when plugged in:

1. The fuse, located in the plug adapter, may have blown.
2. Unscrew the tip of the plug adapter, remove fuse and inspect. If necessary, replace fuse with one of the same amperage.



Inflator does not start or blows fuses:

1. Push the power plug firmly into the receptacle and twist it back and forth (if using DC adapter plug).
2. Check receptacle and plug terminals for dirt and debris. (Use a non-conductive probe, not fingers or metal.)
3. Check vehicle's power outlet fuse. It should be 15 amps minimum.
4. The Inflate-Right™ pressure may be set below the desired pressure. Reset.

Inflator runs but does not inflate:

1. Be sure the connector is fully threaded on the tire valve.
2. Check tire for leaks, and check hose for breaks and leaks at fittings.

Inflator runs slowly:

1. Possibly overheated from excessive use. Shut it off and allow to cool for 25 minutes.
2. Voltage may be too low. Check condition of vehicle battery.

**NOTE:** If tire is totally deflated, it is possible that the tire could separate from the rim allowing air to leak out when trying to inflate. **In the event this situation occurs, you will have to jack up the tire prior to inflation.**

**BATTERY DISPOSAL:** This product contains a rechargeable sealed lead-acid battery. The environmental laws in some counties require retailers to accept returns of rechargeable batteries for proper disposal. Check the county laws before disposing this product.

Limited Warranty: Manufacturer's liability is limited to product replacement or cash refund with proof of purchase.

QUESTIONS OR COMMENTS: Call +1 805.489.0490 or visit [www.slime.com](http://www.slime.com)

Accessories Marketing, Inc, a division of ITW, Inc. 125 Venture Drive, Suite 210, San Luis Obispo, CA 93401 USA

Slime is a trademark of Accessories Marketing, Inc, a division of ITW registered in the U.S. and other countries.

Inflate-Right is a trademark owned by Accessories Marketing, Inc., a division of ITW.



# INFLADOR MULTIUSOS

INALÁMBRICO Y RECARGABLE PARA BALSAS Y LLANTAS



**¡ATENCIÓN! LEA TODAS LAS INSTRUCCIONES CON ATENCIÓN**  
SI NO SIGUE LAS INSTRUCCIONES DE ADVERTENCIA, PUEDE CAUSAR  
INCENDIO, LESIONES A PERSONAS O DAÑOS MATERIALES.

## PRECAUCIÓN: CALIENTE ► NO SOSTENGA CON LA MANO AL OPERAR; COLOQUE EL INFLADOR SOBRE UNA SUPERFICIE FIRME Y LIMPIA

1. **NO USE** el inflador continuamente durante más de 10 minutos. Permita que la unidad se enfríe aproximadamente 25 minutos entre cada uso. No deje el inflador funcionando solo.
2. **NO PONGA** en marcha el vehículo cuando el inflador esté funcionando. El motor debe **APAGARSE**.
3. **NUNCA** opere el inflador con una bebida en el portavasos.
4. **SIEMPRE** use un manómetro para medir la presión real de la llanta. **¡NO INFLE EXCESIVAMENTE!**
5. Manténgase lejos del alcance de los niños.
6. Para usarse con una alimentación eléctrica de 12 VCD y una corriente nominal de 15 A o mayor. No use con las tomas antiguas para cigarrillos de 8 A.

## ESPECIFICACIONES TÉCNICAS

USOS IDEALES	BALSAS, INFLABLES, LLANTAS Y COLCHONES
TIEMPO DE INFLADO DE LLANTAS	6 MIN*
TIEMPO DE INFLADO DE COLCHONES	1 MIN**
PCM	1.0 (28 LPM)
LONGITUD DEL CORDÓN DE CORRIENTE	10' (3 m)
LONGITUD DE LA MANGUERA DE ALTA PRESIÓN	24" (60 cm)
FUENTE DE ENERGÍA	ADAPTADOR DE TOMA PARA ACCESORIOS DE 12 VOLTIOS
INDICADOR	INDICADOR DIGITAL CON INFLATE-RIGHT™
LUZ	LUZ LED DURABLE

\* (o a 35 psi, llanta estándar P195/65 R15)

\*\* Colchón doble de aire





## CÓMO INFLAR LLANTAS:

1. Conecte la manguera del aire en la llanta atomilando el conector en la válvula de la llanta.

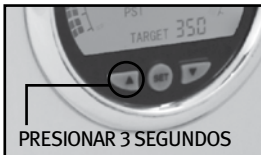


2. Enchufe el cordón de corriente en la toma de corriente para accesorios o déjelo sin enchufar para operarlo con la batería.

**NOTA:** Esta unidad no trabajara a menos que el medidor este encendido oprimiendo el boton "set".



3. Para ajustar el sistema "Inflate-Right™", presione cualquier botón con flecha debajo de la pantalla durante 3 segundos hasta que parpadee la presión que desea.



4. Use los botones con las flechas "arriba" y "abajo" hasta llegar a la presión que desea. El inflador guardará esta información automáticamente después de varios segundos.



5. Para inflar, presione el botón con el símbolo de llanta. Una vez que se alcance la presión programada, el inflador se apagará. El inflador puede apagarse manualmente al presionar el símbolo de llanta nuevamente.



6. Desenchufe el cordón de corriente (si es necesario) desconecte la manguera del aire.

**NOTA:** La presión adecuada de la llanta se encuentra en el manual del propietario del vehículo o en el panel de la puerta del lado del conductor.

**PARA CAMBIAR LAS UNIDADES DE PRESIÓN (PSI/kPa/BAR):**

Presione el botón "Set" en la base del indicador de presión.



## CÓMO USAR LA BOMBA PARA BALSAS:

La bomba de aire para balsas se usa solo para objetos inflables; más específicamente, en aplicaciones de alto volumen y baja presión, y no puede usarse en llantas o balones que requieren mayor presión.

1. Conecte la manguera para balsas en el adaptador de inflado deseado y asegúrese de que la conexión esté apretada.
2. Conecte la manguera en la entrada o salida en la parte anterior del compresor. El lado “+” se usa para inflar y el “-” para desinflar.
3. Presione el botón con el símbolo de balsa para activar la bomba para balsas. Una vez que alcance la presión deseada, apague la corriente y retire todas las conexiones.

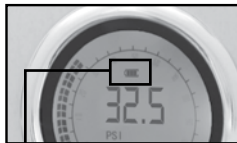


## PRECAUCIÓN:

1. Durante la operación, nunca obstruya la entrada o la salida del inflador.
2. Los inflables blandos (balsas, pelotas, etc.) podrían no tener marcas de presión recomendada. Tenga cuidado de no inflar artículos a más de su capacidad.
3. Nunca opere el inflador con una bebida en el portavasos.

## BATERÍA:

- La unidad ya viene cargada. Sin embargo, se recomienda recargarla antes de usarse para obtener el máximo rendimiento.
- Nota: La batería tarda 16 horas en cargarse completamente con el adaptador para toma eléctrica de pared.
- Nota: La batería tarda 6 horas para cargarse completamente con la toma de corriente de automóvil.
- La unidad debe cargarse cada cuatro meses para mantener la batería a su máximo rendimiento.



INDICADOR DE NIVEL DE LA BATERÍA

## SOLUCIÓN DE PROBLEMAS:

El no funciona cuando se conecta:

1. El fusible que está en el adaptador del enchufe puede estar quemado.
2. Destornille la punta del adaptador del enchufe, retire el fusible e inspecciónelo. Si es necesario, reemplace el fusible con uno del mismo amperaje.



El inflador no funciona o quema los fusibles:

1. Presione el enchufe de corriente firmemente dentro del receptáculo y gírelo hacia un lado y otro (si está usando un enchufe de adaptador de corriente directa).
2. Revise si hay suciedad en la toma y en los extremos del enchufe. (Utilice una sonda que no sea conductora, no sus dedos ni metales.)
3. Revise el fusible de la toma de corriente del vehículo. Éste debe ser de 15 A como mínimo.
4. La presión del "Inflate-Right"<sup>TM</sup> puede ajustarse por debajo de la presión deseada. Reinicie.

El inflador funciona pero no infla:

1. Asegúrese de que el conector esté completamente insertado en la válvula de la llanta.
2. Revise si la llanta presenta fugas y si la manguera está agrietada y tiene fugas en sus puntos de conexión.

El inflador funciona lentamente:

1. Posible sobrecalentamiento por uso excesivo; apáguelo y espere 25 minutos para que se enfríe.
2. El voltaje podría estar demasiado bajo. Revise la condición de la batería del vehículo.

**NOTA:** Si la llanta está totalmente desinflada, es posible que esté separada del aro y éste permite que el aire se escape cuando trata de inflarla. **Si ocurre esta situación, levante la llanta con un gato para inflarla.**

**DESECHO DE LA BATERÍA:** Este producto contiene una batería recargable de plomo-ácido. Las leyes ambientales en algunos condados exigen a los minoristas a aceptar retornos de baterías recargables para su desecho apropiado. Revise las leyes de su condado antes de desechar este producto.

Garantía limitada: La responsabilidad del fabricante se limita a reemplazar el producto o a reembolsar el dinero presentando el comprobante de compra. PREGUNTAS O COMENTARIOS: Llame al +1 805.489.0490 o visite [slime.com](http://slime.com). Accessories Marketing, Inc, a division of ITW, Inc. 125 Venture Drive, Suite 210, San Luis Obispo, CA 93401 EE.UU. Slime es una marca registrada de Accessories Marketing, Inc, a division of ITW, registrada en los Estados Unidos y en otros países. Inflate-Right es una marca registrada propiedad de Accessories Marketing, Inc., a division of ITW.