

## ICE MAKER CONNECTION KIT

*Push-fit*

Visit [www.sharkbite.com/icemaker](http://www.sharkbite.com/icemaker) for detailed product information.

## ENSEMBLE DE RACCORDEMENT POUR APPAREIL À GLAÇONS

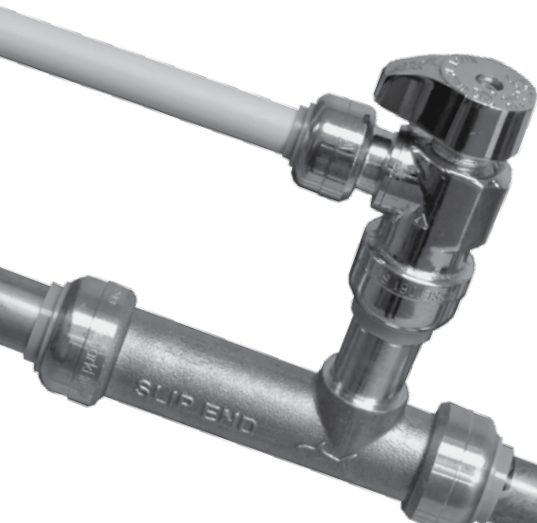
*Raccords à Pression*

Visitez [www.sharkbite.com/icemaker](http://www.sharkbite.com/icemaker) pour des renseignements détaillés sur le produit.

## JUEGO DE CONEXIÓN PARA MÁQUINA DE HACER HIELO

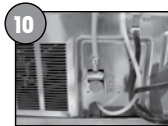
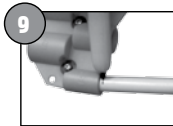
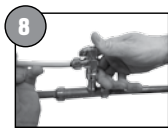
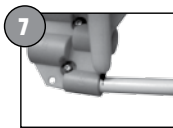
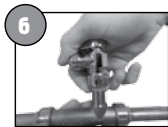
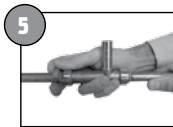
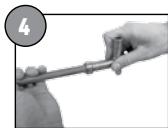
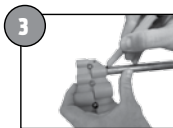
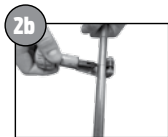
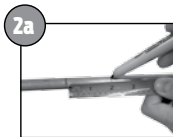
*Conexión a Presión*

Visite [www.sharkbite.com/icemaker](http://www.sharkbite.com/icemaker) para información detallada del producto.



[www.sharkbite.com](http://www.sharkbite.com)

PART #: 25024



## QUICK CONNECT INSTALLATION

1. Shut off water supply.
2. Mark 2" section of cold water line and remove.
3. Deburr, and mark insertion depth (0.95") on both ends of copper pipe.
4. Push slip end of the tee onto one end of the copper pipe.
5. Use the demount clip to retract slip tee on to the other end of the pipe and ensure proper insertion depth.
6. Push supply stop to the second groove on the tee's tube end.
7. Mark PEX tube (0.81") and push into fixture stop.
8. Thread fitting onto ice maker valve; tighten.
9. Mark PEX tube (0.81") and push into fitting.
10. Turn water supply on and check for leaks.

**Cut. Push. Done.**  
**Fixture connections are easy with SharkBite®.**

## INSTALLATION À RACCORD RAPIDE

1. Fermer l'arrivée d'eau.
2. Tracer une section de 2" sur la conduite d'eau froide et l'enlever.
3. Ébarbez, et marquez la profondeur d'insertion (0.95") des deux côtés du tuyau en cuivre.
4. Poussez l'un dans l'autre le tuyau et le cote côté coulissant du raccord en T.
5. Tout en poussant l'étrier de déconnexion contre la bride de détente sur le côté coulissant du raccord T, poussez le raccord en té sur l'autre tuyau pour assurer la profondeur d'insertion appropriée.
6. Pousser l'arrêt de la conduite d'arrivée jusqu'à la deuxième encoche de l'extrémité du T.
7. Tracer le tube PEX (0.81") et le pousser dans l'arrêt du raccord.
8. Visser le raccord sur le robinet de l'appareil à glaçons; serrer.
9. Tracer le tube PEX (0.81") et le pousser dans le raccord.
10. Ouvrir l'arrivée d'eau et vérifier qu'il n'y a pas de fuite.

**Couper. Pousser. Terminé.**  
**Les raccordements sont faciles avec SharkBite®.**

## INSTALACIÓN DEL CONECTOR RÁPIDO

1. Cierre el suministro de agua.
2. Marque una sección de 2" del conducto de agua fría y retírelo.
3. Desbarbe y marque la profundidad de inserción (0.95") en ambos lados del tubo de cobre.
4. Empujé el lado deslizante del accesorio "T" en un lado del tubo de cobre.
5. Utilice el clip de desmontaje para deslizar el accesorio "T" hacia el otro tubo de cobre y asegure una profundidad de inserción adecuada.
6. Lleve el tope hasta la segunda ranura del tubo del conector en T.
7. Marque el tubo PEX (0.81") e inserte en el tope del aparato.
8. Enrosque y ajuste el conector en la válvula de la máquina de hacer hielo.
9. Marque el tubo PEX (0.81") e inserte en el conector.
10. Abra el suministro de agua y compruebe si hay fugas.

**Corte. Empuje. Listo.**  
**Las conexiones del aparato se simplifican con SharkBite®.**



*Visit [www.sharkbite.com/icemakerkit](http://www.sharkbite.com/icemakerkit) for installation instructions.*

*Visitez [www.sharkbite.com/icemaker](http://www.sharkbite.com/icemaker) pour des renseignements détaillés sur le produit.*

*Visite [www.sharkbite.com/icemaker](http://www.sharkbite.com/icemaker) para información detallada del producto.*

**[www.sharkbite.com](http://www.sharkbite.com)**



Manufactured and distributed by Reliance Worldwide Corporation

Fabriqué et distribué par Reliance Worldwide Corporation

Fabricado y distribuido por Reliance Worldwide Corporation

[www.rwc.com](http://www.rwc.com)