

**WAND  
EXTENDS  
2 FEET**

CONTINUOUS SPRAY



PPN 21177T1-107 LB13952

**CONVENIENT  
NO-MIX  
FORMULA**

LB18279



**OUTDOOR  
CLEANER**

# PATIO & DECK

WITH

 **ZEROSCRUB™**  
TECHNOLOGY



**WOOD &  
COMPOSITE**



**CONCRETE**



**BRICK  
& STONE**

**ELIMINATES TOUGH STAINS FROM  
MOSS, MOLD, MILDEW & ALGAE**

NET CONTENTS / CONTENIDO NETO 1 GAL (3.78L)

LB13277



Keep Out of  
Reach of Children

**CAUTION: Eye Irritant**  
See back panel for  
additional precautionary  
statements.

Mantener fuera del  
alcance de los niños

**PRECAUCIÓN: Irritante ocular**  
Consulte el panel posterior  
para conocer los avisos de  
precaución adicionales.



# OUTDOOR CLEANER

## PATIO & DECK

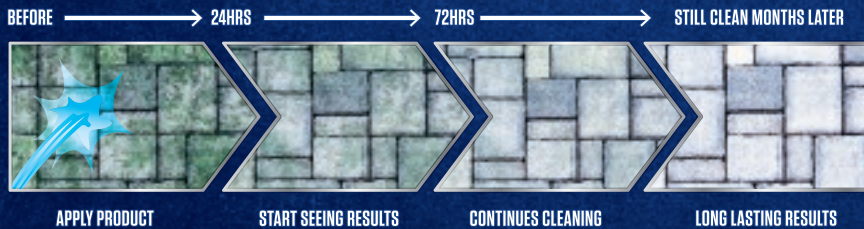
**NO POWERWASHING NEEDED! WORKS GREAT ON:**

- VINYL
  - WOOD
  - SLATE
  - CEMENT
  - CONCRETE
  - COMPOSITE WOOD
  - STONE
  - BRICK
- AND MANY MORE OUTDOOR SURFACES!**



### FAST ACTING + LONG LASTING RESULTS

Scott's® Outdoor Cleaner with ZeroScrub™ Technology removes tough stains from moss, mold, mildew & algae. No scrubbing or power washing needed.



SIMULATED IMAGES BASED ON ACTUAL TEST RESULTS.

**CAUTION:** Causes moderate eye irritation. Avoid contact with eyes, skin or clothing. Wash thoroughly with soap and water after handling and before eating, drinking, chewing gum, using tobacco, or using toilet.

**Keep Out of Reach of Children.**

Contains: benzyl ammonium chloride and pelargonic acid. This product is not intended for use as a pesticide.

Sold and Guaranteed By:  
The Scotts Company  
14111 Scottslawn Road  
Marysville, OH 43041



51071-1

LB1 3278

**FIRST AID:** If contact occurs, rinse gently with water for 15-20 minutes. If irritation occurs, have the product label with you and call a poison control center or doctor for treatment advice. You may also contact **1-800-543-8873** for emergency medical treatment information.

**FPO**

0 32247 51071 4

**SPECIAL CIRCUMSTANCES:**

For heavy stains, wait 24 hours and reapply.

For especially stubborn stains or stains that return, wait 1 month and reapply. Repeat once per month, if necessary, no more than 6 times in a year. Though rare, where surfaces are not exposed to direct rainfall, you may have to physically remove the residue. If this happens, wait 1 month after application then brush and/or rinse the surface. Reapply if necessary.

Stains on cedar/redwood may require slight brushing for full stain removal.

Wait 1 month after application and remove residue with a stiff-bristled brush and water. If the stain does not disappear after carefully following these steps, it may just be dirt and not a biological-related stain.

**Ongoing Maintenance:** Reapply once a year or when new stains appear. Do not treat more than 6 times per year. **Pets:** Keep animals off treated surfaces until product has dried. If contamination occurs rinse animal's paws with fresh water to prevent animal licking Scotts® Outdoor Cleaner Patio & Deck with ZeroScrub™ Technology. **Plants:** Do not spray product onto plants. If using around plants, rinse plants with water before use, and if contact occurs rinse off immediately after. If plant damage occurs, remove affected leaves/parts. On lawns, you should see recovery after mowing 1-2 times. **Waterways:** Do not perform treatment within 100 feet of any stream, river, pond or lake to prevent runoff.

**CIRCUNSTANCIAS ESPECIALES:** Para manchas difíciles, espere 24 horas y vuelva a aplicar. Para manchas especialmente empedernidas o que vuelven a aparecer, espere 1 mes y vuelva a aplicar. Repita una vez por mes, de ser necesario, no más de 6 veces en un año. Aunque es poco común, cuando las superficies no están expuestas a la lluvia directa, es posible que tenga que eliminar físicamente los residuos. Si esto sucede, espere 1 mes después de la aplicación y luego cepille o enjuague la superficie. Vuelva a aplicar, de ser necesario. Las manchas en superficies de cedro o pino rojo pueden necesitar un ligero cepillado para eliminarlas por completo. Espere 1 mes después de la aplicación, y elimine los residuos con un cepillo de cerdas duras y agua. Si la mancha no desaparece después de seguir cuidadosamente estos pasos, quizás sea solo suciedad y no ser una mancha de origen biológico.

**Mantenimiento recurrente:** Vuelva a aplicar el producto una vez al año o cuando aparezcan nuevas manchas. No realice tratamientos más de 6 veces al año. **Mascotas:** Mantenga a los animales alejados de las superficies tratadas hasta que el producto se haya secado. De contaminarse, enjuague las patas de los animales con agua fresca para evitar que laman el Limpiador de exteriores para patios y terrazas de Scotts® con tecnología ZeroScrub™. **Plantas:** No rocíe plantas con el producto. Si lo va a usar alrededor de plantas, enjuáguelas antes con agua, y si entran en contacto con él, enjuáguelas de inmediato. Si una planta sufre daños, corte las hojas o partes afectadas. En césped, deberá verlo recuperado después de 1 o 2 cortes. **Hidro vías:** No realice tratamientos a menos de 100 pies (30.5 m) de distancia de cualquier arroyo, río, estanque o lago para evitar la escorrentía.

**MANTENER FUERA DEL ALCANCE DE LOS NIÑOS.**

Contiene: bencil cloruro de amonio y ácido pelargónico.  
Este producto no debe usarse como pesticida.

## INSTRUCCIONES DE USO

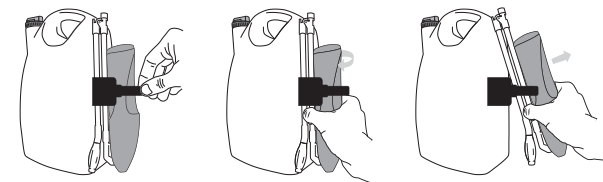
**Cuándo aplicar:** De ser posible, aplique el producto en un día nublado, cuando la evaporación sea más lenta. Rocíe cuando no haga viento para evitar que el producto sea arrastrado por él. No lo aplique bajo la lluvia ni si se pronostican lluvias intensas. Úselo a temperaturas superiores a los 45° F (7° C), ya que la capacidad de limpieza disminuye a temperaturas más bajas.

### PREPARE

- Asegúrese de que la superficie que vaya a tratar esté **COMPLETAMENTE SECA**.
- No use el producto en plantas. Si lo va a usar alrededor de plantas, enjuáguelas antes con agua.

### CONECTE LA VARILLA

#### 1. Retire la varilla del sujetador lateral

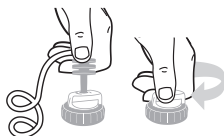


- Quite la tira protectora del compartimento de las pilas para activarlas.



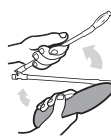
- Jale el conector girando ligeramente el sujetador lateral y desenrolle completamente la manguera.

#### 2. Conecte



- Inserte el conector al final de la manguera en la boquilla de la tapa. Gire la boquilla hasta la posición de "ON" (abierto).

#### 3. Extienda

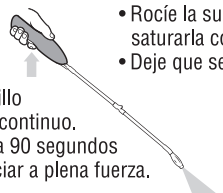


- Abra la varilla hasta que haga clic y quede firmemente asegurada en su lugar.
- Deslice el bloqueo de gatillo en la agarradera de la varilla a la posición de desbloqueo.
- Gire la boquilla a la posición deseada del patrón de rocío.

### APLIQUE

#### 4. Rocíe

- Apunte la boquilla en dirección opuesta al cuerpo y sostenga el gatillo para obtener un rociado continuo.
- Pueden necesitarse hasta 90 segundos para cebar la varilla y rociar a plena fuerza.



- Rocíe la superficie afectada hasta saturarla completamente.
- Deje que se seque al aire. **NO ENJUAGUE.**
  - Enjuague las plantas con agua de inmediato después del uso si entran en contacto con el producto.
  - Espere hasta que seque por completo antes de tocar o usar la superficie.

### TERMINE

- Gire la boquilla a la posición de OFF (Apagado).
- Deslice el bloqueo de gatillo en la agarradera de la varilla a la posición de bloqueo.
- Deslice la perilla a la posición de APAGADO. No es necesario desconectar la manguera del rociador de la tapa.
- Doble la varilla para cerrarla y ponga el rociador de vuelta en el estuche.

## DIRECTIONS FOR USE

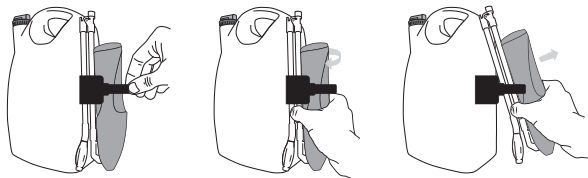
**When to apply:** If possible, apply on an overcast day when evaporation will be slower. Spray when air is calm to avoid spray drift. Do not apply in the rain or if heavy rain is predicted. Use at temperatures greater than 45°F as cleaning ability diminishes at lower temperatures.

### PREP

- Make sure the surface you are treating is **COMPLETELY DRY**.
- Do not use on plants. If using around plants, rinse plants with water before use.

### CONNECT WAND

#### 1. Remove wand from side clip

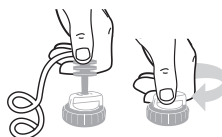


- Remove protective strip from battery compartment to activate batteries.



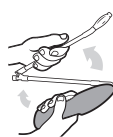
- Pull connector by slightly twisting from side clip and unwrap hose completely.

#### 2. Connect



- Insert plug at end of hose into knob opening on cap. Turn knob to ON.

#### 3. Extend

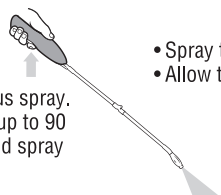


- Flip open wand until it clicks and locks into position.
- Slide trigger lock on handle to the unlocked position.
- Twist nozzle to desired spray pattern.

### APPLY

#### 4. Spray

- Point nozzle away from body and hold trigger for continuous spray.
- The wand may take up to 90 seconds to prime and spray at full strength.



- Spray the affected surface until it is fully saturated
- Allow to air dry. **DO NOT RINSE.**
  - Rinse plants with water immediately after use if contact occurs.
  - Wait until fully dry before using or touching the surface.

### FINISH

- Twist nozzle to OFF.
- Slide trigger lock on handle to the locked position.
- Turn knob to OFF. No need to disconnect sprayer hose from cap.
- Fold wand closed and place sprayer back in side clip.

**CAUTION:** Causes moderate eye irritation. Avoid contact with eyes, skin or clothing. Wash thoroughly with soap and water after handling and before eating, drinking, chewing gum, using tobacco, or using toilet. **Keep Out of Reach of Children.** Contains: benzyl ammonium chloride and pelargonic acid. This product is not intended for use as a pesticide.

### FIRST AID

If contact occurs, rinse gently with water for 15-20 minutes. If irritation occurs, have the product label with you and call a poison control center or doctor for treatment advice. You may also contact **1-800-543-8873** for emergency medical treatment information.

### STORAGE AND DISPOSAL

Store in original container out of reach of children. Keep from freezing. Do not reuse or refill this container. Discard in the trash or offer for recycling if available. Questions? Call **1-800-543-8873** or visit [scotts.com](http://scotts.com)

**PRECAUCIÓN:** Causa irritación moderada a los ojos. Evite el contacto con la piel, los ojos o la ropa. Lávese bien con agua y jabón después de manipular el producto, y antes de comer, beber, masticar chicle o consumir tabaco. **MANTENER FUERA DEL ALCANCE DE LOS NIÑOS.**

Contiene: bencil cloruro de amonio y ácido pelargónico. Este producto no debe usarse como pesticida.

### PRIMEROS AUXILIOS

En caso de contacto con el producto, enjuague suavemente con agua por 15 a 20 minutos. En caso de irritación, tenga la etiqueta del producto con usted y llame al médico o al centro de control de envenenamientos para recibir instrucciones tratamiento. También puede llamar al **1-800-543-8873** para obtener información sobre el tratamiento médico de emergencia.

### ALMACENAMIENTO Y ELIMINACIÓN

Guarde el producto en su envase original, fuera del alcance de los niños. Proteja del congelamiento. No vuelva a usar ni a llenar este envase. Tirelo a la basura o, si está disponible, ofrézcalo para reciclaje. ¿Preguntas? Llame al **1-800-543-8873** o visite [scotts.com](http://scotts.com).



### Scotts No-Quibble Money Back Guarantee™

If for any reason you, the consumer, are not satisfied after using this product, you are entitled to get your money back. Simply send us original evidence of purchase and we will mail you a refund check promptly.

**NOTICE:** To the extent consistent with applicable law, buyer assumes all risks of use, storage, or handling of this product not in accordance with directions.

**AVISO:** En la medida contemplada por las leyes correspondientes, el comprador asume toda la responsabilidad por el uso, el almacenamiento y la manipulación de este producto si no se siguen las instrucciones.

Sold and Guaranteed By:  
The Scotts Company  
14111 Scottslawn Road  
Marysville, OH 43041

©2019 The Scotts Company LLC. World rights reserved.

LB13278