



**COMFORT
WAND®**

WITH FAN
SPRAY SETTING



PPN 21177R2-78 LB10138



Roundup

READY-TO-USE

MAX CONTROL

365

KILLS VEGETATION FOR UP TO 12 MONTHS

FOR USE ON DRIVEWAYS, PATIOS, SIDEWALKS AND GRAVEL AREAS



Keep Out of Reach of Children

CAUTION See back panel booklet for additional precautionary statements.

Mantener Fuera del Alcance de los Niños

PRECAUCIÓN Vea los avisos adicionales de precaución en el panel posterior.

ACTIVE INGREDIENTS:

Glyphosate, isopropylamine salt* ...	1.00%
Imazapic, ammonium salt*	0.08%
Diquat dibromide	0.04%
OTHER INGREDIENTS	98.88%
TOTAL	100.00%

*Contains 0.06 lb. glyphosate acid equivalent and 0.006 lb. imazapic acid equivalent per US gallon.

NET 1.33 GAL (170 FL OZ/5L)



PPN 100153P4-3

LB8533

PRODUCT FACTS

KILLS & PREVENTS ALL TYPES OF TOUGH WEEDS & GRASSES FOR UP TO 12 MONTHS

Container treats up to 400 sq ft.

For outdoor residential use.

This product is intended for use in areas where control of vegetation is desired for up to 12 months. It is not for use on lawns, on or around fruits, vegetables, flowers, trees, shrubs or other plants, or over the root zones of desirable vegetation.

HOW IT WORKS

Dual Action Formula Works 2 Ways:

1. Glyphosate is absorbed by the weed's leaves. It moves through the weed to the root, stopping the production of an essential enzyme found in plants, but not in humans or animals. Both glyphosate and diquat cause weeds to begin to yellow and wilt within 12 hours, with complete kill in 1 to 2 weeks. Weeds die, roots and all – so they don't grow back.
2. Imazapic prevents new weeds from growing for up to 12 months by creating an invisible barrier in the soil.

IMPORTANT: To prevent new weeds and grasses from growing, YOU MUST SPRAY THE ENTIRE AREA you want to control, NOT JUST the emerged weeds.

DIRECTIONS FOR USE

It is a violation of Federal law to use this product in a manner inconsistent with its labeling. Always read and follow label directions.

WHERE TO USE

Apply only where you want to kill existing weeds AND prevent future weed growth for up to 12 months, such as:

- On cracks and crevices in driveways, sidewalks and walkways
- Patios, paths and under decks
- Along fences, foundations and curbs
- Gravel and parking areas
- Along retaining walls and landscape borders

NOTE: In heavy clay soils, plant growth may be prevented for more than 12 months. In areas of heavy rainfall, applications every 6-8 months may be necessary. To avoid damage to desirable plants, DO NOT apply over their root systems. For shrubs and trees, DO NOT apply closer than twice the distance from the trunk to the drip line as roots may be within this area.

WHERE NOT TO USE

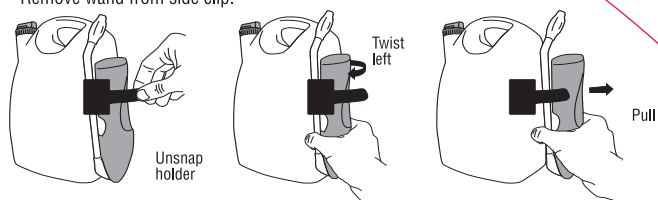
- DO NOT SPRAY plants or grasses you like – they will die.
- DO NOT USE in areas that will be planted or seeded within 12 months.
- DO NOT SPRAY landscaped areas, around young plants or in areas next to any desirable plants or grasses.
- DO NOT USE over the root zone of desirable trees or shrubs.
- DO NOT USE on steep slopes as movement on soil surface may damage desirable plants down the slope.
- DO NOT SPRAY next to a fence if desirable plants and grasses are growing on the other side.
- DO NOT USE in lawns or for lawn renovation as this product prevents desirable grasses from growing too.
- DO NOT USE for vegetable garden preparation or in and around fruits and vegetables.

NOTE: For weed control in these areas use an EPA registered product approved for the use sites listed above; such as Roundup® Ready-To-Use Weed & Grass Killer III.

HOW TO ASSEMBLE AND USE INSTRUCTIONS

1. Remove

- Remove wand from side clip.

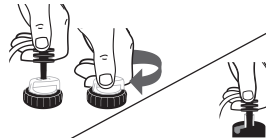


- Remove protective strip from battery compartment to activate batteries.



- Pull connector by slightly twisting from holder and unwrap hose completely.

2. Connect



- Insert plug at end of hose into knob or spout on cap. Turn knob to ON or flip up spout until fully upright. Flip-up spout must remain up while spraying.

3. Extend



- Flip open wand until it clicks and locks into position.

4. Spray



- Slide trigger lock on wand handle to the unlocked position.
- Twist nozzle to desired spray pattern.
- Point nozzle away from body and hold trigger for continuous spray.

Important Use Information: Do not submerge in water. When storing sprayer for long periods, remove batteries.

To replace batteries: Open battery compartment at bottom of wand. Remove used batteries and replace with new AA alkaline batteries in correct position as marked inside battery compartment. Securely close battery compartment door. Always use a complete set of the same type when replacing batteries. Best performance is achieved with alkaline batteries. Never mix alkaline, carbon-zinc or rechargeable batteries. Dispose of used batteries according to manufacturer's instructions or in household trash.

HOW TO APPLY

- Follow illustrations and/or instructions in the How to Assemble and Use Instructions section to prime the sprayer.
- Spray the existing weeds AND the entire surrounding weed-prone area you want to keep weed free for up to 12 months. Spray the area until **thoroughly wet**.
- When applying to targeted weed-prone areas, shield desirable plants from drift with a sheet of cardboard or plastic. If desirable plants are accidentally sprayed, rinse off immediately with water.

WHEN TO APPLY

- For best results, apply during warm, sunny weather above 60°F.
- Spray when air is calm to prevent drift to desirable plants.
- RAINPROOF: Rain or watering 30 minutes after application will NOT wash away effectiveness.

APPLICATION RESTRICTIONS: Do not apply this product in a way that will contact any person or pet, either directly or through drift. Only persons applying this product may be in the area during application.

User Safety Recommendations:

- Users should wash hands before eating, drinking, chewing gum, using tobacco, or using the toilet.
- Users should remove clothing immediately if product gets inside; then wash thoroughly and put on clean clothing.
- Clothing and protective equipment exposed to this product should be washed in detergent and hot water. Such items should be kept and washed separate from other laundry.

Entry Restrictions: People and pets must not touch treated plants or enter treated areas until after spray has dried.

WHEN TO REPLANT

All ornamental bedding plants (annuals and perennials), trees, shrubs, sod and seed can be planted **12 months after** application.

HOW TO REFILL

- This container and sprayer can be reused.
- To refill this empty container, pour product carefully and directly from the Roundup® Ready-To-Use Max Control 365 container designated as the ready-to-use refill container. DO NOT add water.
- Use Roundup® Concentrate Max Control 365 to refill the container. Add 8 fl oz (16 Tbs) of Roundup® Concentrate Max Control 365 to this empty container and then fill with water slowly to avoid foaming.

STORAGE AND DISPOSAL

PESTICIDE STORAGE: Turn knob on cap to OFF or flip spout down. **NO NEED TO DISCONNECT SPRAYER HOSE FROM CAP.** Completely dispense product in sprayer prior to storage. Close nozzle on wand sprayer. Engage trigger lock. Flip the wand closed and place back in side clip. Store product in original container in a safe place away from direct sunlight. Keep from freezing. If frozen, allow to thaw and shake well before using.

PESTICIDE DISPOSAL AND CONTAINER HANDLING: Nonrefillable container. Do not reuse or refill this container unless the directions for use allow a different concentrated or ready-to-use product to be diluted in or poured directly into the container. Reuse or refill this container according to the directions contained in the HOW TO REFILL section. **If Empty:** Place in trash or offer for recycling, if available. **If Partly Filled:** Call your local solid waste agency for disposal instructions. Never place unused product down any indoor or outdoor drain.

PRECAUTIONARY STATEMENTS

HAZARDS TO HUMANS & DOMESTIC ANIMALS

Keep Out of Reach of Children



CAUTION: Causes moderate eye irritation. Avoid contact with eyes or clothing. Wash thoroughly with soap and water after handling.

People and pets must not touch treated plants or enter treated areas until after spray has dried.

FIRST AID

IF IN EYES	<ul style="list-style-type: none">• Hold eye open and rinse slowly and gently with water for 15-20 minutes.• Remove contact lenses, if present, after first 5 minutes, then continue rinsing eyes.• Call a poison control center or doctor for treatment advice.
-------------------	--

EMERGENCY MEDICAL INFORMATION: Have the product container or label with you when calling a poison control center or doctor, or going for treatment. You may contact 1-800-246-7219 for emergency medical treatment information. This product is identified as **Roundup® Ready-To-Use Max Control 365, EPA Reg. No. 71995-51.**

ENVIRONMENTAL HAZARDS: To protect the environment, do not allow pesticide to enter or run off into storm drains, drainage ditches, gutters or surface waters. Applying this product in calm weather when rain is not predicted for the next 24 hours will help to ensure that wind or rain does not blow or wash pesticide off the treatment area. Diquat is toxic to aquatic invertebrates. Do not apply directly to water. Imazapic demonstrates the properties and characteristics associated with chemicals detected in groundwater. The use of this product in areas where soil is permeable, particularly where the water table is shallow, may result in groundwater contamination.

NOTICE: To the extent consistent with applicable law, buyer assumes all responsibility for safety and use not in accordance with directions.

Español



Roundup® Listo para Usar Max Control 365

DATOS DEL PRODUCTO

ELIMINA Y EVITA TODO TIPO DE MALEZAS Y GRAMAS RESISTENTES POR HASTA 12 MESES

Envase para tratar hasta 400 pies².

Para uso en exteriores de áreas residenciales.

Este producto está diseñado para su uso en áreas donde se desea el control de la vegetación durante un máximo de 12 meses. No es para uso en el césped, en o alrededor de las plantas frutales, hortalizas, flores, arbustos u otras plantas, o sobre las zonas profundas de la vegetación deseable.

CÓMO FUNCIONA

La fórmula de acción doble funciona de dos maneras:

1. El glifosato se absorbe a través de las hojas de las malezas. Se mueve por la maleza en dirección a la raíz deteniendo la función de una enzima esencial que se encuentra en las plantas, pero no en humanos o animales. Por acción del glifosato y el dicuat las malezas comienzan a ponerse amarillentas y se marchitan en 12 horas, y se produce la eliminación completa en 1 a 2 semanas. Las malezas se mueren, con todo y raíces, así que no vuelven a crecer.
2. El imazapic forma una barrera invisible en la tierra que evita el crecimiento de malezas nuevas por hasta 12 meses.

IMPORTANTE: Para evitar el crecimiento de nuevas malezas y gramas, DEBE ROCIAR TODA EL ÁREA que desee controlar y NO SÓLO las malezas que germinen.

INSTRUCCIONES DE USO

Utilizar este producto de modo inconsistente con las declaraciones de su etiqueta constituye una violación de las leyes federales. Siempre lea y siga las indicaciones de la etiqueta.

DÓNDE USAR

Apíquelo sólo donde desee eliminar las malezas existentes Y prevenir su crecimiento por hasta 12 meses, en lugares tales como:

- En las grietas y rajaduras en caminos de acceso, aceras y pasos peatonales
- Patios, caminos y debajo de terrazas
- A lo largo de las cercas, cimientos y bordillos
- En áreas con grava y de estacionamiento
- A lo largo de muros de contención y arriates ajardinizados

NOTA: En tierra sumamente arcillosa, el crecimiento de plantas se puede prevenir por más de 12 meses. En áreas con fuertes lluvias puede ser necesario realizar aplicaciones cada 6-8 meses. Para evitar el daño a plantas que no desee eliminar, NO se debe aplicar sobre sus sistemas de raíces. Para arbustos y árboles, NO se debe aplicar más cerca que dos veces la distancia desde el tronco hasta la línea de goteo pues las raíces pueden estar bajo esta área.

DÓNDE NO USAR

- NO ROCIÉ las plantas o gramas que desee conservar, pues morirán.
- NO USAR en áreas que se plantarán o sembrarán en los próximos 12 meses.
- NO ROCIAR alrededor de plantas jóvenes en áreas ajardinadas, o en un áreas junto a las plantas o gramas deseables.
- NO USAR sobre la zona de las raíces de árboles o arbustos que desee conservar.
- NO USAR en laderas empanadas debido a que el movimiento de tierra de la superficie puede dañar las plantas abajo de la ladera que no desee eliminar.
- NO ROCIAR al lado de una cerca si del otro lado están creciendo plantas y gramas que no desea eliminar.
- NO LO UTILICE en céspedes o para renovación del césped, pues este producto también evita el crecimiento del césped que se desea conservar.
- NO LO UTILICE en la preparación de jardines de vegetales o alrededor de frutas y vegetales.

NOTA: Para controlar las malezas en estas áreas, utilice un producto registrado ante la EPA y aprobado para los sitios de uso antes mencionados, tales como Roundup® Mata Malezas y Gramas Listo para Usar III.

INSTRUCCIONES PARA ENSAMBLAR Y USAR

1. Retire

- Retire la varilla del sujetador lateral.

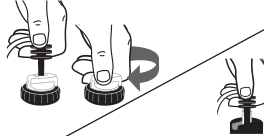


Quite la tira protectora del compartimento de las pilas para activarlas.



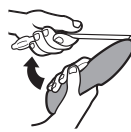
- Jale el conector girándolo ligeramente para sacarlo del soporte y desenrolle completamente la manguera.

2. Conéctelo



- Inserte el conector al final de la manguera en la perilla o la boquilla de la tapa. Gire la perilla a la posición ON (Abierto) o abra la boquilla hasta una posición completamente vertical. La boquilla debe permanecer hacia arriba mientras está rociando.

3. Extiéndala



- Abra la varilla hasta que haga clic y quede firmemente asegurada en su lugar.

4. Rocíe



- Deslice el seguro del gatillo en el mango de la varilla a la posición de desbloqueado.
- Gire la boquilla a la posición deseada del patrón de rocío.
- Apunte la boquilla en dirección opuesta al cuerpo y sostenga el gatillo para obtener un rociado continuo.

Información importante sobre el uso: No lo sumerja en agua. Quite las pilas cuando guarde el rociador durante periodos prolongados.

Para reemplazar las pilas: Abra el compartimento de las pilas que está localizado en la parte inferior de la varilla. Quite las pilas usadas y reemplácelas con pilas alcalinas AA nuevas colocándolas en la posición correcta, tal como está marcado en el interior del compartimento de las pilas. Cierre bien la tapadera del compartimento de las pilas. Cuando cambie las pilas use siempre un juego completo del mismo tipo. Con las pilas alcalinas se logra un rendimiento mejor. Nunca mezcle pilas alcalinas, de carbón y zinc, o recargables. Siga las instrucciones del fabricante para deshacerse de las pilas usadas o tírelas en la basura de la casa.

CÓMO APLICAR

- Siga las ilustraciones e instrucciones en la sección Instrucciones para ensamblar y usar, para cebar el rociador.
- Rocíe las malezas existentes y toda el área circundante propensa a las malezas que usted desea mantener libre de malezas por hasta 12 meses. Rocíe el área hasta que se **humedezca completamente**.
- Cuando se aplica a las áreas propensas de las malezas específicas, proteja de la deriva dichas plantas que desea conservar con una lámina de cartón o plástico. Si rocía accidentalmente las plantas que desea conservar, lávelas inmediatamente con agua.

CUÁNDO APLICAR

- Para obtener los mejores resultados, aplique durante clima cálido y soleado arriba de 60°F.
- Rocíe cuando el aire se encuentre calmo para evitar la diseminación a plantas que desea conservar.
- A PRUEBA DE LLUVIA: La lluvia o el riego 30 minutos después de la aplicación NO eliminarán su eficacia.

RESTRICCIONES DE APLICACIÓN: No aplique este producto de tal forma que entre en contacto con alguna persona o mascota, ya sea directamente o por su diseminación. Mantenga a las personas y las mascotas alejadas del área durante la aplicación.

RECOMENDACIONES DE SEGURIDAD PARA LOS USUARIOS:

- Los usuarios deben lavarse las manos antes de comer, beber, masticar chicle, consumir tabaco o usar el inodoro.
- Los usuarios deben quitarse la ropa de inmediato si les cae dentro pesticida, para luego lavarse bien y ponerse ropa limpia.
- La ropa y los equipos de protección expuestos a este producto deben lavarse con detergente y agua caliente. Estos artículos deben guardarse y lavarse separado del resto de la ropa sucia.

Restricciones de acceso: Las personas y las mascotas no deben tocar las plantas tratadas ni ingresar a las áreas de tratamiento hasta después que el rociado se haya secado.

CUÁNDO REPLANTAR

Se pueden sembrar o plantar todas las plantas de macizo ornamentales (anuales y perennes), árboles, arbustos, tepes y semillas **12 meses después** de la aplicación.

CÓMO RELLENAR

- Este envase y rociador puede ser reutilizado.
- Para rellenar este envase vacío, vierta el producto cuidadosa y directamente desde el envase de Roundup® Listo para Usar Max Control 365 designado como el envase para rellenar listo para usar. NO agregue agua.
- Usar Roundup® Concentrado Max Control 365 para volver a llenar este envase. Agregue 8 onzas líquidas (16 cucharadas) de Roundup® Concentrado Max Control 365 a este envase vacío y luego llénelo con agua lentamente para evitar la formación de espuma.

ALMACENAMIENTO Y ELIMINACIÓN

ALMACENAMIENTO DEL PESTICIDA: Gire la perilla de la tapa a la posición OFF o coloque la boquilla hacia abajo. **NO NECESITA DESCONECTAR LA MANGUERA DEL ROCIADOR DE LA TAPA.** Utilice completamente el producto en el rociador antes de almacenar. Cierre la boquilla de la varilla del rociador. Active el seguro del gatillo. Cierre la varilla de rociado y colóquela de vuelta en el sujetador lateral. Guarde el producto en el envase original en un lugar seguro lejos y alejado de la luz directa del sol. Proteja del congelamiento. Si se congela, deje que se descongele y agítelo bien antes de usarlo.

ELIMINACIÓN DEL PESTICIDA Y MANEJO DEL ENVASE: Este envase no se puede rellenar. No vuelva a usar o rellenar este envase a menos que las instrucciones de uso permitan que un producto concentrado o listo para usar distinto se pueda echar directamente o diluir en el envase. Este envase se puede reutilizar o rellenar de acuerdo con las instrucciones contenidas en la sección CÓMO RELLENAR. **Si está vacío:** Colóquelo en la basura u ofrézcalo para reciclaje, si está disponible. **Si está parcialmente lleno:** Llame a su agencia local de desechos sólidos para obtener instrucciones de eliminación. Nunca elimine el producto sin usar en ningún drenaje interior o exterior.

AVISOS DE PRECAUCIÓN

RIESGOS PARA HUMANOS Y ANIMALES DOMÉSTICOS

Mantener Fuera de Alcance de los Niños



PRECAUCIÓN: Causa irritación moderada en los ojos. Evite el contacto con los ojos o la ropa. Lávese completamente con agua y jabón después de usarlo.

Las personas y las mascotas no deben tocar las plantas tratadas ni entrar a las áreas tratadas hasta después que se haya secado el rocío.

PRIMEROS AUXILIOS

SI ENTRA EN LOS OJOS	<ul style="list-style-type: none">• Mantenga el ojo abierto y enjuague lenta y suavemente con agua durante 15 – 20 minutos.• Si tiene lentes de contacto, quítelos después de lavarse los primeros 5 minutos y continúe lavando los ojos.• Llame al centro de control de envenenamientos o al médico para obtener más recomendaciones sobre tratamiento.
-----------------------------	--

INFORMACIÓN MÉDICA DE EMERGENCIA: Tenga con usted el envase o etiqueta del producto cuando llame al centro de control de envenenamientos o al médico, o acuda al tratamiento. Puede llamar al 1-800-246-7219 para obtener información sobre tratamiento médico de emergencia. Este producto se ha identificado como **Roundup® Listo para Usar Max Control 365, EPA Reg. No. 71995-51.**

RIESGOS AMBIENTALES: Para proteger el ambiente, no permita que el pesticida entre o se escurra en drenajes pluviales, zanjas de drenaje, cunetas o aguas superficiales. Aplicar este product en clima tranquilo cuando no haya pronóstico de lluvia en las siguientes 24 horas ayudará a asegurarse de que el viento o la lluvia no soplen o laven el pesticida fuera del área de tratamiento. Dicut es tóxico para los invertebrados acuáticos. No aplique este producto directamente al agua. El imazapic tiene propiedades y características que se asocian con productos químicos detectados en aguas del subsuelo. El uso de este producto químico en áreas donde el suelo es permeable, en particular donde el manto freático está cerca de la superficie, puede resultar en la contaminación del agua del subsuelo.

ADVERTENCIA: En la medida contemplada por las leyes aplicables, el comprador asume toda responsabilidad de la seguridad y uso que no sea de acuerdo con las instrucciones.



**Roundup® Ready-To-Use
Max Control 365**

**Roundup® Listo para
Usar Max Control 365**

***CONSUMER GUARANTEE**

If for any reason you are not satisfied after using this product, simply send us original proof of purchase and we will refund the purchase price.

Roundup® Lawn & Garden products have the best solutions to your toughest weed problems. Visit the Roundup website, www.roundup.com, to learn more about the Roundup brand family of products. For weeds in your lawn, try Roundup® For Lawns.

***GARANTÍA PARA EL CONSUMIDOR**

Si por algún motivo usted no queda satisfecho después de usar este producto, simplemente envíenos el comprobante de venta original y reembolsaremos el precio de compra.

Los productos Roundup® para el césped y jardín proveen las mejores soluciones a sus problemas de malezas más difíciles. Visite el sitio web de Roundup, www.roundup.com, para conocer más sobre la familia de productos de la marca Roundup. Para las malezas en su césped, pruebe Roundup® For Lawns.

DID YOU KNOW?

People and pets may enter treated area after spray has dried.

WHERE TO USE
Yellow color represents area to be sprayed to receive up to 12 month weed-free control.

WHAT TO KNOW

HOW TO USE

Roundup
READY-TO-USE
MAX CONTROL
365

Driveway & Sidewalk Cracks
Patios & Paths
Gravel Areas

Rainproof in 30 Minutes
Visible Results in 12 Hours
Covers Up To 400 sq ft

Connect Hose Extend Wand
Twist Nozzle & Spray

OPEN ABRA

IMPORTANT!

To prevent new weeds and grasses from growing, YOU MUST SPRAY THE ENTIRE AREA you want to control, NOT JUST the emerged weeds.

1 Step Weed Protection For Up To 12 Months

Use this product in areas where control of vegetation is desired for up to 12 months. It is not for use on lawns, on or around fruits, vegetables, flowers, trees, shrubs or other plants, or over the root zones of desirable vegetation.

DO NOT USE: In areas that will be planted or seeded within 12 months (see booklet for details).

This bottle may contain an anti-theft device, either inside or on the back of the bottle. It does not affect product performance.

©2017 Monsanto Company
Produced for Monsanto Company
Lawn & Garden Products
P.O. Box 418
Marysville, OH 43041
www.roundup.com

EPA Reg. No. 71995-51
EPA Est. 239-1A-31, 239-MS-001^M
Superscript is first letter of lot number
Assembled in USA

PPN 24153R5-1X2



LB10382

FPO

0 70183 50005 5 1015



**Roundup® Ready-To-Use
Max Control 365**

**Roundup® Listo para
Usar Max Control 365**

PRECAUTIONARY STATEMENTS

HAZARDS TO HUMANS & DOMESTIC ANIMALS

Keep Out of Reach of Children



CAUTION: Causes moderate eye irritation. Avoid contact with eyes or clothing. Wash thoroughly with soap and water after handling.

People and pets must not touch treated plants or enter treated areas until after spray has dried.

FIRST AID

IF IN EYES	<ul style="list-style-type: none"> • Hold eye open and rinse slowly and gently with water for 15-20 minutes. • Remove contact lenses, if present, after first 5 minutes, then continue rinsing eyes. • Call a poison control center or doctor for treatment advice.
-------------------	--

EMERGENCY MEDICAL INFORMATION: Have the product container or label with you when calling a poison control center or doctor, or going for treatment. You may contact 1-800-246-7219 for emergency medical treatment information. This product is identified as **Roundup® Ready-To-Use Max Control 365, EPA Reg. No. 71995-51.**

ENVIRONMENTAL HAZARDS: To protect the environment, do not allow pesticide to enter or run off into storm drains, drainage ditches, gutters or surface waters. Applying this product in calm weather when rain is not predicted for the next 24 hours will help to ensure that wind or rain does not blow or wash pesticide off the treatment area. Diquat is toxic to aquatic invertebrates. Do not apply directly to water. Imazapic demonstrates the properties and characteristics associated with chemicals detected in groundwater. The use of this product in areas where soil is permeable, particularly where the water table is shallow, may result in groundwater contamination.

STORAGE AND DISPOSAL

PESTICIDE STORAGE: Turn knob on cap to OFF or flip spout down. **NO NEED TO DISCONNECT SPRAYER HOSE FROM CAP.** Completely dispense product in sprayer prior to storage. Close nozzle on wand sprayer. Engage trigger lock. Flip the wand closed and place back in side clip. Store product in original container in a safe place away from direct sunlight. Keep from freezing. If frozen, allow to thaw and shake well before using.

PESTICIDE DISPOSAL AND CONTAINER HANDLING: Nonrefillable container. Do not reuse or refill this container unless the directions for use allow a different concentrated or ready-to-use product to be diluted in or poured directly into the container. Reuse or refill this container according to the directions contained in the HOW TO REFILL section. **If Empty:** Place in trash or offer for recycling, if available. **If Partly Filled:** Call your local solid waste agency for disposal instructions. Never place unused product down any indoor or outdoor drain.



Questions, Comments or Information 1-800-246-7219
Preguntas, Comentarios o Información www.roundup.com

©2017 Monsanto Company
Produced for Monsanto Company
Lawn & Garden Products
P.O. Box 418 Marysville, OH 43041
EPA Reg. No. 71995-51
EPA Est. 239-IA-3¹, 239-MS-001^M
Superscript is first letter of lot number

Roundup, Roundup & Design and Roundup Ready-To-Use Max Control 365 & Design are registered trademarks of Monsanto Technology LLC. Comfort Wand is used under license.
For a list of patents, if any, covering this product or its use, please go to www.monsantotechnology.com/lawnandgarden.
Assembled in USA
LB10382 PPN 24153R5-1X2

Resealable Label for Directions & Precautions /
Etiqueta resellable de instrucciones y avisos de precaución.