

# Roundup

READY-TO-USE

## WEED & GRASS KILLER III

MATA MALEZAS Y GRAMAS III

- RAINPROOF IN 10 MINUTES
- VISIBLE RESULTS IN 3 HOURS



Keep Out of Reach of Children  
**CAUTION** See back panel booklet for additional precautionary statements.

Mantener Fuera del Alcance de los Niños  
**PRECAUCIÓN** Vea los avisos adicionales de precaución en el panel posterior.

NET 1 GAL (128 FL OZ/3.78L)

<b>ACTIVE INGREDIENTS</b>	
Glyphosate, isopropylamine salt <sup>1</sup> .....	2.0%
Pelargonic acid and related fatty acids .....	2.0%
<b>OTHER INGREDIENTS</b> .....	96.0%
<b>TOTAL</b> .....	100.0%

<sup>1</sup>Contains 0.1 lbs. glyphosate acid equivalent per US gallon.



PPN 100162M1-19

LB6219





**Roundup® Ready-To-Use  
Weed & Grass Killer III**  
**Roundup® Mata Malezas y Gramas  
Listo para Usar III**

**PRECAUTIONARY STATEMENTS**

**HAZARDS TO HUMANS & DOMESTIC ANIMALS**

Keep Out of Reach of Children



**CAUTION:** Causes moderate eye irritation. Avoid contact with eyes or clothing. Wash thoroughly with soap and water after handling.

People and pets may enter treated area after spray has dried.

**FIRST AID**

**IF IN EYES**

- Hold eye open and rinse slowly and gently with water for 15-20 minutes.
- Remove contact lenses, if present, after first 5 minutes, then continue rinsing eyes.
- Call a poison control center or doctor for treatment advice.

**EMERGENCY MEDICAL INFORMATION:** Have the product container or label with you when calling a poison control center or doctor, or going for treatment. You may contact 1-800-246-7219 for emergency medical treatment information. This product is identified as **Roundup® Ready-To-Use Weed & Grass Killer III, EPA Reg. No. 71995-33.**

**ENVIRONMENTAL HAZARDS:** To protect the environment, do not allow pesticide to enter or run off into storm drains, drainage ditches, gutters or surface waters. Applying this product in calm weather when rain is not predicted for the next 24 hours will help to ensure that wind or rain does not blow or wash pesticide off the treatment area.

**STORAGE AND DISPOSAL**

**PESTICIDE STORAGE:** Turn knob on cap to OFF or flip spout down **NO NEED TO DISCONNECT TRIGGER SPRAYER.** Completely dispense product in sprayer prior to storage. Close nozzle on trigger sprayer. Place sprayer back in side clip. Store product in original container in a safe place away from direct sunlight. Keep from freezing. If frozen, allow to thaw and shake well before using.

**PESTICIDE DISPOSAL AND CONTAINER HANDLING:** Nonrefillable container. Do not reuse or refill this container unless the directions for use allow a different concentrated or ready-to-use product to be diluted in or poured directly into the container. Reuse or refill this container according to the directions contained in the HOW TO REFILL section. **If Empty:** Place in trash or offer for recycling, if available. **If Partly Filled:** Call your local solid waste agency for disposal instructions. Never place unused product down any indoor or outdoor drain.



**Questions, Comments or Information**  
**Preguntas, Comentarios o Información**

**1-800-246-7219**  
**www.roundup.com**

©2017 MONSANTO COMPANY  
Produced for Monsanto Company  
Lawn & Garden Products  
P.O. Box 418  
Marysville, OH 43041

EPA Reg. No. 71995-33  
EPA Est. 239-IA-3<sup>1</sup>, 239-MS-001<sup>1M</sup>  
Superscript is first letter of lot number

Roundup, Roundup and Design, and FastAct are registered trademarks of Monsanto Technology LLC.

For a list of patents, if any, covering this product or its use, please go to [www.monsantotechnology.com/lawnandgarden](http://www.monsantotechnology.com/lawnandgarden).

Assembled in USA

LB10462

PPN 27162R4-14X2

Resealable Label for Directions & Precautions /  
Etiqueta resellable de instrucciones y avisos de precaución.

## PRODUCT FACTS

### KILLS ALL TYPES OF WEEDS & GRASSES

Container covers up to 300 sq ft. Treats more than 1000 weeds.  
For outdoor residential use.

### HOW IT WORKS

Glyphosate is absorbed by the weed's leaves. It moves through the weed to the root, stopping the function of an essential enzyme found in plants, but not humans or animals. Weeds die, roots and all – so they don't grow back. Kills only what you spray. Any product not absorbed by the plant breaks down without moving in or on the soil to untreated plants. Weeds begin to yellow and wilt within 3 hours with complete kill in 1 to 2 weeks.

### WHERE TO USE

- In flower beds & vegetable gardens
- Around shrubs & trees
- On patios, walkways & driveways, gravel or mulch beds
- Along fences & foundations
- Edging around foundations and retaining walls

## DIRECTIONS FOR USE

It is a violation of Federal law to use this product in a manner inconsistent with its labeling. Always read and follow label directions.

### HOW TO ASSEMBLE AND USE INSTRUCTIONS

- 1 Remove sprayer.  
Pull cord/tubing  
**ALL THE WAY OUT.**



- 2 Insert plug into knob opening or spout on cap.



- 3 Turn knob to ON or flip up spout until fully upright. Adjust nozzle to the desired spray setting. Flip-up spout must remain up while spraying.



### HOW TO APPLY

- Adjust sprayer nozzle to the desired spray setting.
- Spray the weeds or grasses you want to kill until thoroughly wet.
- When spot treating weeds around desirable plants, shield plants from drift with a sheet of cardboard or plastic. If desirable plants are accidentally sprayed, rinse off immediately with water.

**IMPORTANT: Do not spray plants or grasses you like – they will die.** Not recommended for spot weed control in lawns since this product kills lawn grasses. Do not allow treated weeds to come in contact with desirable plants until spray has dried.

### WHEN TO APPLY

- Apply when weeds are actively growing.
- For best results, apply during warm, sunny weather above 60°F. Product is effective when applications are made under cool and cloudy conditions as low as 50°F.
- Spray when air is calm to prevent drift to desirable plants.
- RAINPROOF: Rain or watering 10 minutes after application will NOT wash away effectiveness.
- Weeds yellow and wilt within hours with complete kill in 1 to 2 weeks for annual weeds. Perennial weeds such as poison ivy may take 4 or more weeks for complete kill.

### WHEN TO REPLANT

- All ornamental flowers, trees and shrubs may be planted **1 day after** application.
- Lawn grasses, herbs, vegetables and fruits may be planted **3 days after** application.

### HOW TO REFILL

To refill this empty container, pour product carefully and directly from the Roundup® Ready-To-Use Weed & Grass Killer III container designated as the ready-to-use refill container. DO NOT add water.

## ADDITIONAL TIPS

### FOR LAWN REPLACEMENT

Use this product to kill an existing lawn and weeds before planting a new lawn or prior to laying a patio, sidewalk or driveway. Wait at least 3 days for weeds and lawn to die. Repeat if necessary. Rake or till to prepare area for planting seed or sod.

### FOR FLOWERBED AND GARDEN PREPARATION

Use this product to kill weeds, grasses and brush before planting flowers, fruits, vegetables, trees or shrubs. Wait 1 to 3 days after last application before planting garden. See **When To Replant** section for details.

## STORAGE AND DISPOSAL

**PESTICIDE STORAGE:** Turn knob on cap to OFF or flip spout down. **NO NEED TO DISCONNECT TRIGGER SPRAYER.** Completely dispense product in sprayer prior to storage. Close nozzle on trigger sprayer. Place sprayer back in side clip. Store product in original container in a safe place away from direct sunlight. Keep from freezing. If frozen, allow to thaw and shake well before using.

**PESTICIDE DISPOSAL AND CONTAINER HANDLING:** Nonrefillable container. Do not reuse or refill this container unless the directions for use allow a different concentrated or ready-to-use product to be diluted in or poured directly into the container. Reuse or refill this container according to the directions contained in the HOW TO REFILL section. **If Empty:** Place in trash or offer for recycling, if available. **If Partly Filled:** Call your local solid waste agency for disposal instructions. Never place unused product down any indoor or outdoor drain.

## PRECAUTIONARY STATEMENTS

### HAZARDS TO HUMANS & DOMESTIC ANIMALS

Keep Out of Reach of Children



**CAUTION:** Causes moderate eye irritation. Avoid contact with eyes or clothing. Wash thoroughly with soap and water after handling.

People and pets may enter treated area after spray has dried.

### FIRST AID

#### IF IN EYES

- Hold eye open and rinse slowly and gently with water for 15-20 minutes.
- Remove contact lenses, if present, after first 5 minutes, then continue rinsing eyes.
- Call a poison control center or doctor for treatment advice.

**EMERGENCY MEDICAL INFORMATION:** Have the product container or label with you when calling a poison control center or doctor, or going for treatment. You may contact 1-800-246-7219 for emergency medical treatment information. This product is identified as **Roundup® Ready-To-Use Weed & Grass Killer III, EPA Reg. No. 71995-33.**

**ENVIRONMENTAL HAZARDS:** To protect the environment, do not allow pesticide to enter or run off into storm drains, drainage ditches, gutters or surface waters. Applying this product in calm weather when rain is not predicted for the next 24 hours will help to ensure that wind or rain does not blow or wash pesticide off the treatment area.

**NOTICE:** To the extent consistent with applicable law, buyer assumes all responsibility for safety and use not in accordance with directions.

## \*CONSUMER GUARANTEE

If for any reason you are not satisfied after using this product, simply send us original proof of purchase and we will refund the purchase price.

*Roundup® Lawn & Garden products have the best solutions to your toughest weed problems. Visit the Roundup website, [www.roundup.com](http://www.roundup.com), to learn more about the Roundup brand family of products. For weeds in your lawn, try Roundup® For Lawns.*



## Roundup® Mata Malezas y Gramas Listo para Usar III

Español

## DATOS DEL PRODUCTO

ELIMINA TODO TIPO DE MALEZAS Y GRAMAS

Envase para tratar hasta 300 pies<sup>2</sup>. Trata más de 1000 malezas.

Para uso en exteriores de áreas residenciales.

### CÓMO FUNCIONA

El glifosato se absorbe a través de las hojas de las malezas. Se mueve por la maleza en dirección a la raíz deteniendo la función de una enzima esencial que se encuentra en las plantas, pero no en humanos o animales. Las malezas se mueren, con todo y raíces, así que no vuelven a crecer. Elimina sólo lo que usted rocía. El producto no absorbido por las plantas se descompone sin alterar la tierra de las plantas sin tratar. Las malezas comienzan a ponerse amarillentas y se marchitan en 3 horas, y se produce la eliminación completa en 1 a 2 semanas.

### DÓNDE USAR

- En arriates de flores y jardines de vegetales
- Alrededor de arbustos y árboles
- En patios, pasos peatonales y caminos de acceso, grava o arriates con cubresuelos orgánico
- A lo largo de cercas y cimientos
- En bordes alrededor de los cimientos y muros de contención

## INSTRUCCIONES DE USO

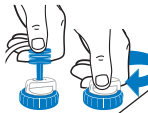
Utilizar este producto de modo inconsistente con las declaraciones de su etiqueta constituye una violación de las leyes federales. Siempre lea y siga las indicaciones de la etiqueta.

### INSTRUCCIONES PARA ENSAMBLAR Y USAR

- 1 Retire el rociador. **JALE COMPLETAMENTE** la manguera.



- 2 Inserte el conector en la abertura de la perilla de la tapa o la boquilla de la tapa.



- 3 Gire la perilla a la posición ON (Abierto) o abra la boquilla hasta una posición completamente vertical. Ajuste la boquilla a la posición deseada del patrón de rocío. La boquilla debe permanecer hacia arriba mientras está rociando.



### CÓMO APLICAR

- Ajuste la boquilla del rociador a la posición deseada del patrón de rocío.
- Rocíe las malezas o gramas que desee eliminar hasta **mojarlas completamente**.
- Al aplicar un tratamiento localizado cerca de plantas que no desee eliminar, proteja dichas plantas de la diseminación con una lámina de cartón o de plástico. Si rocía accidentalmente las plantas que desee conservar, lávelas inmediatamente con agua.

**IMPORTANTE:** No rocíe las plantas o gramas que desee conservar, pues morirán. No se recomienda para el control localizado de malezas en céspedes ya que este producto elimina la grama del césped. No permita que las malezas tratadas entren en contacto con las plantas que desee conservar hasta que el rocío se haya secado.

#### CUÁNDO APLICAR

- Aplicarlo cuando las malezas estén creciendo activamente.
- Para obtener los mejores resultados, aplique durante clima cálido y soleado arriba de 60°F. El producto es efectivo cuando se realizan aplicaciones bajo condiciones de nubosidad y temperatura fresca tan bajas como 50°F.
- Rocíe cuando el aire se encuentre calmo para evitar la diseminación a plantas que desee conservar.
- A PRUEBA DE LLUVIA: La lluvia o el riego 10 minutos después de la aplicación NO eliminarán su eficacia.
- Las malezas se ponen amarillentas y se marchitan al cabo de horas y en las malezas anuales se produce la eliminación completa en 1 a 2 semanas. Las malezas perennes, tales como la hiedra venenosa, pueden tardar 4 o más semanas para la eliminación completa.

#### CUÁNDO REPLANTAR

- Todas las flores ornamentales, árboles y arbustos pueden plantarse **1 día después** de la aplicación.
- Se puede plantar césped, hierbas, vegetales y plantas frutales **3 días después** de la aplicación.

#### CÓMO RELLENAR

Para rellenar este envase vacío, vierta el producto cuidadosa y directamente desde el envase de Roundup® Mata Malezas y Gramas Listo para Usar III designado como el envase para rellenar listo para usar. NO agregue agua.

### CONSEJOS ADICIONALES

#### PARA SUSTITUIR EL CÉSPED

Utilice este producto para eliminar el césped y las malezas existentes antes de plantar césped nuevo o antes de instalar un nuevo patio, acera o camino de acceso. Espere al menos 3 días para dar tiempo a que las malezas y el césped mueran. Repita, de ser necesario, Rastrille o are para preparar el área para plantar semillas o césped.

#### PARA PREPARAR MACIZOS FLORALES Y JARDINES

Utilice este producto para eliminar malezas, gramas y broza antes de plantar flores, frutales, vegetales, árboles o arbustos. Espere de 1 a 3 días después de la última aplicación antes de plantar flores, árboles y arbustos. Consulte la sección **Cuándo replantar** para conocer más detalles.

### ALMACENAMIENTO Y ELIMINACIÓN

**ALMACENAMIENTO DEL PESTICIDA:** Gire la perilla de la tapa a la posición OFF o coloque la boquilla hacia abajo. **NO NECESITA DESCONECTAR LA MANGUERA DEL ROCIADOR DE LA TAPA.** Utilice completamente el producto del rociador antes de almacenar. Cierre la boquilla de la varilla del rociador. Active el seguro del gatillo. Coloque el rociador de vuelta en el sujetador lateral. Guarde el producto en el envase original en un lugar seguro lejos y alejado de la luz directa del sol. Proteja del congelamiento. Si se congela, deje que se descongele y agítelo bien antes de usarlo.

**ELIMINACIÓN DEL PESTICIDA Y MANEJO DEL ENVASE:** Este envase no se puede rellenar. No vuelva a usar o rellenar este envase a menos que las instrucciones de uso permitan que un producto concentrado o listo para usar distinto se pueda echar directamente o diluir en el envase. Este envase se puede reutilizar o rellenar de acuerdo con las instrucciones contenidas en la sección **CÓMO RELLENAR**. **Si está vacío:** Colóquelo en la basura u ofrézcalo para reciclaje, si está disponible. **Si está parcialmente lleno:** Llame a su agencia local de desechos sólidos para obtener instrucciones de eliminación. **Nunca elimine el producto sin usar en ningún drenaje interior o exterior.**

### AVISOS DE PRECAUCIÓN

#### RIESGOS PARA HUMANOS Y ANIMALES DOMÉSTICOS

Mantener Fuera de Alcance de los Niños



**PRECAUCIÓN:** Causa irritación moderada en los ojos. Evite el contacto con los ojos o la ropa. Lávese completamente con agua y jabón después de usarlo.

Las personas y las mascotas pueden ingresar a la área tratada luego de que se seque el rocío.

#### PRIMEROS AUXILIOS

<b>SI ENTRA EN LOS OJOS</b>	<ul style="list-style-type: none"><li>• Mantenga el ojo abierto y enjuague lenta y suavemente con agua durante 15–20 minutos.</li><li>• Si tiene lentes de contacto, quítelos después de lavarse los primeros 5 minutos y continúe lavando los ojos.</li><li>• Llame al centro de control de envenenamientos o al médico para obtener más recomendaciones sobre tratamiento.</li></ul>
-----------------------------	--

**INFORMACIÓN MÉDICA DE EMERGENCIA:** Tenga con usted el envase o etiqueta del producto cuando llame al centro de control de envenenamientos o al médico, o acuda al tratamiento. Puede llamar al 1-800-246-7219 para obtener información sobre tratamiento médico de emergencia. Este producto se ha identificado como **Roundup® Mata Malezas y Gramas Listo para Usar III, EPA Reg. No. 71995-33.**

**RIESGOS AMBIENTALES:** Para proteger el ambiente, no permita que el pesticida entre o se escurra en drenajes pluviales, zanjas de drenaje, cunetas o aguas superficiales. Aplicar este producto en clima tranquilo cuando no haya pronóstico de lluvia en las siguientes 24 horas ayudará a asegurarse de que el viento o la lluvia no soplen o laven el pesticida fuera del área de tratamiento.

**ADVERTENCIA:** En la medida contemplada por las leyes aplicables, el comprador asume toda responsabilidad de la seguridad y uso que no sea de acuerdo con las instrucciones.

### \*GARANTÍA PARA EL CONSUMIDOR

Si por algún motivo usted no queda satisfecho después de usar este producto, simplemente envíenos el comprobante de venta original y reembolsaremos el precio de compra.

Los productos Roundup® para el césped y jardín proveen las mejores soluciones a sus problemas de malezas más difíciles. Visite el sitio web de Roundup, [www.roundup.com](http://www.roundup.com), para conocer más sobre la familia de productos de la marca Roundup. Para las malezas en su césped, pruebe Roundup® For Lawns.

# DID YOU KNOW?

- *Spray the leaves to kill the root.*
- *Glyphosate targets an enzyme found in plants but not in people or pets.*



OPEN  
ABRA



©2017 Monsanto Company  
Produced for Monsanto Company  
Lawn & Garden Products  
P.O. Box 418  
Marysville, OH 43041  
www.roundup.com

EPA Reg. No. 71995-33

EPA Est. 239-IA-3<sup>1</sup>, 239-MS-001<sup>1M</sup>  
Superscript is first letter of lot number  
Assembled in USA

This bottle may contain an anti-theft device, either inside or on the back of the bottle. It does not affect product performance.

FPO

0 70183 50026 0  
1020