

**KILLS WEEDS
DOWN TO THE
ROOT**

LB15623



WEEDCLEAR™
LAWN WEED KILLER
 READY-TO-USE

FAST-ACTING

KILLS ALL TYPES OF WEEDS*



DANDELION

CRABGRASS

CLOVER

WON'T HARM THE LAWN, GUARANTEED**

*See inside booklet for a complete list of weeds controlled
 **When used as directed

KEEP OUT OF REACH OF CHILDREN

CAUTION Stop! Read the entire label first. Observe all precautions and follow directions carefully. See back panel booklet for additional Precautionary Statements and First Aid.

Active Ingredients:	
2,4-D, dimethylamine salt	0.313%
Quinclorac	0.104%
Dicamba, dimethylamine salt	0.029%
Other Ingredients:	93.554%
TOTAL	100.000%

This Product Contains:	
2,4-dichlorophenoxyacetic acid equivalent	0.260%
3,7-dichloro-8-quinolinecarboxylic acid	0.104%
3,6-dichloro-o-anisic acid equivalent	0.024%
<small>Isomer Specific By ADAC Methods.</small>	

Matrix Code
 LB15621

NET CONTENTS 1.1 gal / 4.16 L



WEEDCLEAR™

LAWN WEED KILLER
READY-TO-USE

FAST-ACTING FORMULA

- ⚡ Kills 200+ weeds
- ⊕ Easily spot treat weeds
- 🌿 Kills weeds to the roots
- 🌧️ Rainproof in 1 hour
- 🕒 Results with 1 application



WHAT IT DOES:



Kills major broadleaf and troublesome grass weeds including dandelion, chickweed, clover as well as crabgrass and foxtail. (See inside for complete list.)

WHERE TO USE:



Kills the weeds not the lawn when used as directed
For use on grasses including: Bermudagrass, Buffalograss, Fescues, Kentucky Bluegrass, Ryegrass, Zoysiagrass.

WHEN TO USE:



Apply when daytime temperatures are between 45 °F and 90 °F
Do not apply above 85 °F for Bermudagrass.



Questions & Comments Call 1-800-225-2883 or visit our website at ortho.com



If for any reason you, the consumer, are not satisfied with this product, mail us your original proof of purchase to obtain a full refund of your purchase price.

UPC

0 71549 04465 7 0505

©2020 The ORTHO Group.
World rights reserved.
Sold by The ORTHO Group,
PO Box 190, Marysville, OH 43040


EPA Reg. No. 2217-991-239
EPA Est. No. 239-IA-3

Matrix Code
LB16622

DIRECTIONS FOR USE

It is a violation of Federal law to use this product in a manner inconsistent with its labeling.

Use Precautions and Restrictions:

- Keep people and pets out of the area during application.
- Spray only the weed, not the entire lawn.
- This product is for spot treatment only.
- Do not apply this product in a way that will contact any person or pet, either directly or through drift.
-  Do not allow people or pets to enter the treated area until sprays have dried.
- Do not use this product for controlling weeds in vegetable gardens, flower beds or around shrubs or ornamental plants.
- Do not use on or around fruits, vegetables or flowers.
- Do not use this product on or near desirable plants, including within the dripline of roots of desirable trees and shrubs, as injury may result.
- Do not use clippings as mulch or compost.
- Do not apply as a fine mist because of potential injury to desirable plants.

For Best Results:

- Apply when weeds are young and actively growing.
- Delay mowing 2 days before and until 2 days after the application of this product.
- If the lawn is dry, water 24 hours before using this product.
- Do not water lawn within 24 hours of treatment.
- Certain hard-to-kill weeds may need to be spot treated in 14 days.
- For new lawns, apply only when grass has reached a height of at least 2 inches.
- Bare spots may be seeded 4 weeks after application.
- Spray when air temperatures are cooler than 90 °F.
- Avoid applications during the spring transition of the warm season grasses and during periods of extremely high temperatures.

HOW IT WORKS

Ortho® WeedClear™ Lawn Weed Killer Ready-to-Use contains three proven weed killers that target lawn weeds and crabgrass. The herbicides enter the lawn weeds through their leaves and move inside the weeds, even down into the roots. And lawns listed on this label will not be harmed when used as directed.

WHERE TO USE

Ortho® WeedClear™ Lawn Weed Killer Ready-to-Use is a ready-to-use product intended for the treatment of individual weeds, patches of weeds or sparse weeds scattered throughout home lawns. Ortho® WeedClear™ Lawn Weed Killer Ready-to-Use can be applied to the following established turfgrass types:

Cool Season Turfgrass: Kentucky bluegrass; Ryegrass, perennial and annual; Tall fescue; Fine fescues.

Warm Season Turfgrass: Bermudagrass¹, common and hybrid; Zoysiagrass; Buffalograss.

¹Application to Bermudagrass may cause temporary yellowing or discoloration but full recovery can be expected. Do not apply to Bermudagrass when daytime temperatures exceed 85 °F.

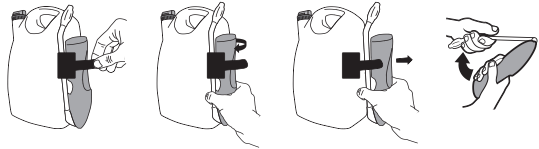
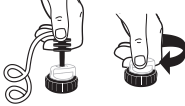
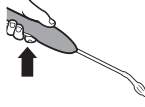
DO NOT apply Ortho® WeedClear™ Lawn Weed Killer Ready-to-Use to the following: Warm Season Turfgrass:

St. Augustinegrass; Bahiagrass; Bentgrass; Centipedegrass; Carpetgrass; Seashore paspalum. **Other Areas:** Lawns with desirable clovers or legumes; Dichondra; Ornamental plants (flowers, trees, groundcovers, landscape beds and shrubs); Turfgrass species that are not listed on this label; Gardens including vegetables, fruit trees, vines and berries.

WHEN TO USE

Apply this product when weeds are small and actively growing in the spring or fall. Aim at center of weed and spray to lightly cover weed leaves.

HOW TO USE

PREP WAND	<ul style="list-style-type: none">Remove sprayer from holster.Remove white pull strip to activate batteries.Unfold wand until it clicks into position.	
CONNECT	<ul style="list-style-type: none">Unwrap hose and insert hose connector into spout on bottle cap <u>until it clicks</u>.Twist knob to "ON".	
SPRAY	<ul style="list-style-type: none">Turn sprayer nozzle to desired spray.Slide switch on trigger to "Unlock".Press trigger to spray.	
FINISH	<ul style="list-style-type: none">Turn nozzle to "OFF".Slide switch on trigger to "Lock".Twist knob to "OFF".Fold wand closed and place sprayer back in holster.	

Important Use Information: Do not submerge in water. When storing sprayer for long periods, remove batteries.

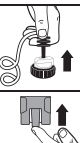
To replace batteries: See marked diagram inside battery compartment.

The Comfort Wand® may be reused with Ortho® WeedClear™ Lawn Weed Killer Ready-to-Use refill bottle. Read and follow instructions in Reuse Directions to reuse the applicator.

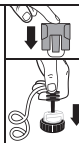
REUSE DIRECTIONS

How to attach the Comfort Wand® to Ortho® WeedClear™ Lawn Weed Killer Ready-to-Use refill bottle:

Remove hose connector from original bottle:



- To remove the side holster from original bottle, pull the bottom tab underneath and slide the holster up.



- Attach the sprayer holster to Ortho® WeedClear™ Lawn Weed Killer Ready-to-Use refill bottle by sliding the holster down onto the knob.
- Insert hose connector into spout on cap until it clicks.

STORAGE AND DISPOSAL

PESTICIDE STORAGE	Keep from freezing. To be stored in original container and placed in areas inaccessible to children.
PESTICIDE DISPOSAL & CONTAINER HANDLING	Comfort Wand® can be reused with Ortho® WeedClear™ Lawn Weed Killer Ready-to-Use refill bottle. Follow instructions in Reuse Directions when reusing Comfort Wand®. Nonrefillable container. Do not reuse or refill this container. If empty: Place in trash or offer for recycling if available. If partly filled: Call your local solid waste agency for disposal instructions. Never place unused product down any indoor or outdoor drain.

GRASS AND BROADLEAF WEEDS CONTROLLED

GRASS WEEDS: Crabgrass, large and smooth; Foxtail, green, yellow and giant; Kikuyugrass; Signalgrass, broadleaf.

BROADLEAF WEEDS: A list is presented below: Annual yellow sweetclover; Aster; Austrian fieldcress; Bedstraw; Beggarticks; Betony, Florida; Bindweed, field; Bird vetch; Bitter wintercress; Bittercress, hairy; Bitterweed; Black-eyed Susan; Black medic; Black mustard; Blackseed plantain; Blessed thistle; Bloodflower milkweed; Blue lettuce; Blue vervain; Bracted plantain; Brassbuttons; Bristly oxtongue; Broadleaf dock; Broadleaf plantain; Broomweed; Buckhorn; Buckhorn plantain; Bulbous buttercup; Bull thistle; Bullnettle; Burdock; Burning nettle; Burweed; Buttercup; Buttonweed; Canada thistle; Carolina geranium; Carpetweed; Catchweed bedstraw; Catnip; Catsear; Chickweed, common; Chickweed, mouseear; Chicory; Cinquefoil; Clover, crimson; Clover, hop; Clover, red; Clover, strawberry; Clover, sweet; Clover, white; Cockle; Cocklebur; Common mullein; Creeping Jenny (Creeping Charlie); Cudweed; Curly dock; Daisy, English; Daisy fleabane; Daisy, oxeye; Dandelion; Dichondra; Dogbane; Dogfennel; Dollarweed; False dandelion; Falseflax; False sunflower; Fiddleneck; Florida pusley; Frenchweed; Galinsoga; Goathead; Goldenrod; Ground ivy; Gumweed; Hairy fleabane; Hawkweed; Healall; Heartleaf drymary; Heathaster; Hedge bindweed; Hedge mustard; Hemp; Henbit; Hoary cress; Hoary plantain; Hoary vervain; Horsenettle; Jimsonweed; Knawel; Knotweed; Kochia; Lambsquarters; Lespedeza; Mallow; Matchweed; Mexicanweed; Milk vetch; Morningglory; Mouseear hawkweed; Mugwort; Musk thistle; Mustard; Narrowleaf plantain; Narrowleaf vetch; Nettle; Orange hawkweed; Oriental cocklebur; Oxalis; Parsley-piert; Parsnip; Pearlwort; Pennygrass; Pennywort; Peppergrass; Pepperweed; Pigweed; Pineywoods bedstraw; Plains coreopsis (tickseed); Plantain; Poison ivy; Poison oak; Pokeweed; Poorfoe; Prairie sunflower; Prickly lettuce; Prickly sida; Prostrate knotweed; Prostrate pigweed; Prostrate spurge; Prostrate vervain; Puncturevine; Purslane, common; Ragweed; Red sorrel; Redroot pigweed; Redstem filaree; Rough cinquefoil; Rough fleabane; Russian pigweed; Russian thistle; Scarlet pimpernel; Scotch thistle; Sheep sorrel; Shepherd's purse; Slender plantain; Smallflower galinsoga; Smooth dock; Smooth pigweed; Sorrel; Sowthistle; Spanishneedles; Speedwell; Spiny amaranth; Spiny cocklebur; Spiny sowthistle; Spotted catsear; Spotted spurge; Spurweed; Stinging nettle; Strawberry; India mock; Tall nettle; Tall vervain; Tansy ragwort; Tansy mustard; Tanweed; Thistle; Trailing crownvetch; Tumble mustard; Tumble pigweed; Velvetleaf; Venice mallow; Virginia buttonweed; Virginia creeper; Virginia pepperweed; Wavyleaf bullthistle; Western dematis; Western salsify; White mustard; Wild aster; Wild buckwheat; Wild carrot; Wild four-o'clock; Wild garlic; Wild geranium; Wild lettuce; Wild marigold; Wild mustard; Wild onion; Wild parsnip; Wild radish; Wild rape; Wild strawberry; Wild sweet potato; Wild vetch; Wild violet; Woodsorrel; Woolly croton; Woolly morningglory; Woolly plantain; Wormseed; Yarrow; Yellow rocket; Yellowflower pepperweed.

PRECAUTIONARY STATEMENTS

HAZARDS TO HUMANS AND DOMESTIC ANIMALS

CAUTION: Harmful if swallowed. Causes moderate eye irritation. Avoid contact with eyes or clothing. Wash thoroughly with soap and water after handling and before eating, drinking, chewing gum, using tobacco or using the toilet. Remove and wash clothing before reuse. Wear long-sleeved shirt, long pants, shoes and socks.

FIRST AID


IF SWALLOWED	Call a poison control center or doctor immediately for treatment advice. Have person sip a glass of water if able to swallow. Do not induce vomiting unless told to by a poison control center or doctor. Do not give anything to an unconscious person.
IF IN EYES	Hold eye open and rinse slowly and gently with water for 15 to 20 minutes. Remove contact lenses, if present, after the first five minutes, then continue rinsing eye. Call a poison control center or doctor for treatment advice.
Have the product container or label with you when calling a poison control center or doctor, or going for treatment. You may also contact 1-877-465-5161 for emergency medical treatment advice.	

ENVIRONMENTAL HAZARDS

This pesticide is toxic to fish and aquatic invertebrates. Drift and runoff may be hazardous to aquatic organisms in water adjacent to treated areas. To protect the environment, do not allow pesticide to enter or run off into storm drains, drainage ditches, gutters or surface waters. Applying this product in calm weather when rain is not predicted for the next 24 hours will help to ensure that wind or rain does not blow or wash pesticide off the treatment area.

This product has properties and characteristics associated with chemicals detected in groundwater. The use of this chemical in areas where soils are permeable, particularly where the water table is shallow, may result in groundwater contamination. Application around a cistern or well may result in contamination of drinking water or groundwater.

NOTICE: To the extent consistent with applicable law, the buyer assumes all risks of use, storage or handling of this product not in accordance with label directions.

 If for any reason you, the consumer, are not satisfied with this product, mail us your original proof of purchase to obtain a full refund of your purchase price.

MODO DE EMPLEO

Se considera una violación a la ley federal usar este producto con otros fines que los indicados en la etiqueta.

Precauciones y restricciones de uso:

- Durante la aplicación mantenga alejadas del área a las personas y las mascotas.
- Rocíe únicamente las malezas, no todo el césped.
- Este producto es de tratamiento localizado, únicamente.
- No aplique este producto de forma que entre en contacto con otras personas o mascotas, ya sea directamente o al ser arrastrado por el viento.
- No deje que las personas o las mascotas ingresen a las áreas de tratamiento hasta que el rociado se haya secado.
- No utilice este producto para controlar malezas en huertos, macizos de flores ni alrededor de arbustos o plantas ornamentales.
- No utilice en ni alrededor de plantas frutales, hortalizas o flores.
- No utilice este producto en ni cerca de plantas que no desee eliminar, incluyendo la línea de goteo de las raíces de árboles y arbustos, pues puede dañarlos.
- No utilice la hierba cortada como mantillo o composta.
- No aplique como una niebla fina porque es posible que dañe a las plantas que no desea eliminar.

Para obtener los mejores resultados:

- Aplique este producto cuando las malezas son pequeñas y están en crecimiento activo.
- Postergue el corte de césped para 2 días antes y hasta 2 días después de la aplicación de este producto.
- Si el césped está seco, riegue 24 horas antes de usar este producto.
- No riegue el césped en las 24 horas luego del tratamiento.
- Es posible que haya que tratar de manera localizada ciertas malezas difíciles de eliminar en 14 días.
- Para los céspedes nuevos, aplique el producto únicamente cuando hayan alcanzado una altura de por lo menos 2 pulgadas (5.08 cm).
- Pueden sembrarse semillas en las áreas descubiertas 4 semanas después de la aplicación.
- Rocíe cuando la temperatura del aire no pase de los 90 °F (32 °C).
- Evite llevar a cabo aplicaciones durante la transición de los céspedes para climas cálidos hacia la primavera y durante los periodos de temperaturas extremadamente altas.

CÓMO FUNCIONA

El Herbicida para césped WeedClear™ de Ortho® listo para usar contiene tres herbicidas comprobados dirigidos a las malezas de céspedes y el zacate mano de cangrejo. Los herbicidas entran en la maleza del césped a través de sus hojas y se mueven a lo largo de la planta, incluso hasta las raíces. Y los céspedes indicados en esta etiqueta no se verán perjudicados cuando se use según las indicaciones.

DÓNDE USARLO

El Herbicida para césped WeedClear™ de Ortho® listo para usar es un producto listo para usar previsto para el tratamiento de malezas individuales, áreas de malezas o malezas dispersas por todo el césped doméstico. El Herbicida para césped WeedClear™ de Ortho® listo para usar se puede aplicar a los siguientes tipos de céspedes establecidos:

Césped para climas fríos: Césped azul de Kentucky; raigrás, tanto anual como perenne; cañuela alta; cañuelas finas.

Césped para climas cálidos: Bermuda¹, común e híbrido; zoysia; búfalo.

¹La aplicación en el césped Bermuda puede causar amarillamiento o decoloración temporal, pero se puede esperar la recuperación completa. No aplique el producto a césped Bermuda cuando las temperaturas diurnas superen los 85 °F (29 °C).

NO aplique el Herbicida para césped WeedClear™ de Ortho® listo para usar a lo siguiente: Césped para climas cálidos: San Agustín; bahía; agrostis; ciempiés; césped alfombra; césped del mar. **Otras áreas:** Céspedes con tréboles o legumbres que no desea eliminar; dicondra; plantas ornamentales (flores, árboles, cubiertas vegetales, macizos de jardín y arbustos); especies de césped que no están enumeradas en esta etiqueta; jardines que incluyen vegetales, árboles frutales, parras y bayas.

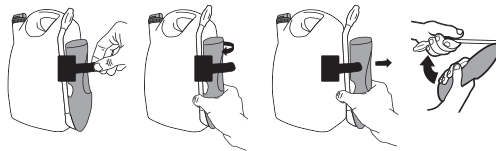
CUÁNDO USARLO

Aplique este producto cuando las malezas son pequeñas y están en crecimiento activo en la primavera o el otoño. Apunte al centro de la maleza y rocíe para cubrir ligeramente las hojas de la maleza.

CÓMO USARLO

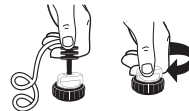
PREPARE LA VARILLA

- Retire el rociador del estuche.
- Retire la tira blanca desprendible para activar las pilas.
- Desdoble la varilla hasta que haga clic en su sitio.



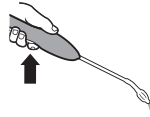
CONECTE

- Desenrolle la manguera e inserte el conector de manguera en el pico de la tapa de la botella hasta que haga clic.
- Gire la perilla hasta la posición de "ON" (abierto).



ROCÍE

- Gire la boquilla del rociador hasta el tipo de rocío deseado.
- Deslice el interruptor del gatillo hasta la posición de "Unlock" (desbloquear).
- Apriete el gatillo para rociar.



TERMINE

- Gire la boquilla del rociador hasta la posición de "OFF" (cerrado).
- Deslice el interruptor del gatillo hasta la posición de "Lock" (bloquear).
- Gire la perilla hasta la posición de "OFF" (cerrado).
- Doble la varilla para cerrarla y ponga el rociador de vuelta en el estuche.

Información importante de uso: No lo sumerja en agua. Cuando guarde el rociador por períodos prolongados, retire las pilas.

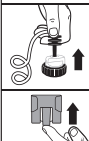
Para cambiar las pilas: Vea el diagrama marcado dentro del compartimiento de las pilas.

La Comfort Wand™ se puede reutilizar con la botella de repuesto de del Herbicida para césped WeedClear™ de Ortho® listo para usar. Lea y siga las Instrucciones de reutilización del aplicador.

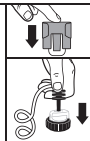
INSTRUCCIONES DE REUTILIZACIÓN

Cómo enganchar la Comfort Wand® a la botella de repuesto de del Herbicida para césped WeedClear™ de Ortho® listo para usar:

Retire el conector de manguera de la botella original:



- Para quitar el estuche lateral de la botella original, tire de la pestaña inferior de debajo y deslice el estuche hacia arriba.



- Enganche el estuche del rociador a la botella de repuesto del Herbicida para césped WeedClear™ de Ortho® listo para usar deslizando el estuche hacia abajo sobre la perilla.
- Introduzca el conector de manguera en el pico de la tapa hasta que haga clic.

ALMACENAMIENTO Y ELIMINACIÓN

ALMACENAMIENTO DEL PESTICIDA

Evite que se congele. Debe ser almacenado en su envase original y colocado en áreas inaccesibles para los niños.

ELIMINACIÓN Y MANEJO DEL ENVASE DEL PESTICIDA

La Comfort Wand® se puede reutilizar con la botella de repuesto del Herbicida para césped WeedClear™ de Ortho® listo para usar. Siga las Instrucciones de reutilización cuando reutilice la Comfort Wand®. Este envase no se puede rellenar. No vuelva a usar ni llenar este envase. **Si está vacío:** Tírelo a la basura o recíclolo, de ser posible. **Si está parcialmente lleno:** Llame a la agencia de control de desechos sólidos local para solicitar instrucciones sobre cómo eliminarlo. Nunca elimine el producto no utilizado en drenajes internos o externos.

AVISOS DE PRECAUCIÓN

RIESGOS PARA LOS HUMANOS Y LOS ANIMALES DOMÉSTICOS

PRECAUCIÓN: Dañino si se ingiere. Causa irritación moderada en los ojos. Evite el contacto con los ojos o la ropa. Lávese con abundante agua y jabón después de manipular el producto y antes de comer, beber, mascar chicle, consumir tabaco o usar el inodoro. Quitese y lave la ropa antes de volver a usarla. Vista una camisa de manga larga, pantalones largos, zapatos y medias o calcetines.

PRIMEROS AUXILIOS

SI SE INGIERE

Llame a un centro de control de envenenamientos o a un médico inmediatamente para recibir instrucciones de tratamiento. Que la persona beba un vaso de agua si puede tragar. No induzca el vómito a menos que así lo indique el centro de control de envenenamientos o el médico. No le dé nada a una persona inconsciente.

SI ENTRA EN LOS OJOS

Mantenga el ojo abierto y enjuáguelo lentamente y con cuidado con agua por 15 a 20 minutos. Retire los lentes de contacto, de haberlos, después de transcurridos los primeros 5 minutos, y continúe enjuagando el ojo. Llame a un centro de control de envenenamientos o a un médico para recibir instrucciones de tratamiento.

Tenga el envase o la etiqueta del producto con usted cuando llame al centro de control de envenenamientos o al médico, o al acudir a recibir tratamiento. También puede llamar al 1-877-465-5161 para información sobre el tratamiento médico de emergencia.

RIESGOS MEDIOAMBIENTALES

Este producto es tóxico para los peces y lo invertebrados acuáticos. La deriva y el escurrimiento pueden ser peligrosos para los organismos acuáticos en aguas adyacentes a las áreas tratadas. Para proteger el medio ambiente, no permita que el pesticida caiga o se escurra hacia drenajes pluviales, cunetas de desagüe, canales o aguas superficiales. Aplicar este producto con un clima tranquilo, cuando no se pronostiquen lluvias durante las próximas 24 horas, ayudará a asegurar que ni el viento ni la lluvia soplen o arrastren el pesticida lejos del área tratada.

Este producto tiene propiedades y características que se asocian con productos químicos detectados en aguas del subsuelo. El uso de este producto químico en áreas donde la tierra es permeable, en particular donde el manto freático está cerca de la superficie, puede acarrear la contaminación del agua del subsuelo. La aplicación alrededor de una cisterna o pozo puede ocasionar la contaminación del agua para beber o de la del subsuelo.

AVISO: En la medida contemplada por las leyes correspondientes, el comprador asume todo el riesgo por el uso, el almacenamiento o el manejo de este producto si no se siguen las instrucciones de la etiqueta.

La
Garantía
ORTHO®

Si por alguna razón usted, el consumidor, no está satisfecho con este producto, envíenos por correo el comprobante de compra original para obtener un reembolso completo de su precio de compra.

PRECAUTIONARY STATEMENTS

HAZARDS TO HUMANS AND DOMESTIC ANIMALS

CAUTION: Harmful if swallowed. Causes moderate eye irritation. Avoid contact with eyes or clothing. Wash thoroughly with soap and water after handling and before eating, drinking, chewing gum, using tobacco or using the toilet. Remove and wash clothing before reuse. Wear long-sleeved shirt, long pants, shoes and socks.

FIRST AID

IF SWALLOWED	Call a poison control center or doctor immediately for treatment advice. Have person sip a glass of water if able to swallow. Do not induce vomiting unless told to by a poison control center or doctor. Do not give anything to an unconscious person.
IF IN EYES	Hold eye open and rinse slowly and gently with water for 15 to 20 minutes. Remove contact lenses, if present, after the first five minutes, then continue rinsing eye. Call a poison control center or doctor for treatment advice.

Have the product container or label with you when calling a poison control center or doctor, or going for treatment. You may also contact 1-877-465-5161 for emergency medical treatment advice.

ENVIRONMENTAL HAZARDS

This pesticide is toxic to fish and aquatic invertebrates. Drift and runoff may be hazardous to aquatic organisms in water adjacent to treated areas. To protect the environment, do not allow pesticide to enter or run off into storm drains, drainage ditches, gutters or surface waters. Applying this product in calm weather when rain is not predicted for the next 24 hours will help to ensure that wind or rain does not blow or wash pesticide off the treatment area.

This product has properties and characteristics associated with chemicals detected in groundwater. The use of this chemical in areas where soils are permeable, particularly where the water table is shallow, may result in groundwater contamination. Application around a cistern or well may result in contamination of drinking water or groundwater.

STORAGE AND DISPOSAL

PESTICIDE STORAGE	Keep from freezing. To be stored in original container and placed in areas inaccessible to children.
PESTICIDE DISPOSAL & CONTAINER HANDLING	Comfort Wand® can be reused with Ortho® WeedClear™ Lawn Weed Killer Ready-to-Use refill bottle. Follow instructions in Reuse Directions when reusing Comfort Wand®. Nonrefillable container. Do not reuse or refill this container. If empty: Place in trash or offer for recycling if available. If partly filled: Call your local solid waste agency for disposal instructions. Never place unused product down any indoor or outdoor drain.

NOTICE: To the extent consistent with applicable law, the buyer assumes all risks of use, storage or handling of this product not in accordance with label directions.



If for any reason you, the consumer, are not satisfied with this product, mail us your original proof of purchase to obtain a full refund of your purchase price.

© 2020 The ORTHO Group. World rights reserved.
Sold by **The ORTHO Group**
P.O. Box 190, Marysville, OH 43040
EPA Reg. No. 2217-991-239
EPA Est. No. 239-1A-3



Questions & Comments
Call 1-800-225-2883
or visit our website
at ortho.com



LB15622

OPEN RESEALABLE LABEL FOR DIRECTIONS & PRECAUTIONS
(ABRÁ LA ETIQUETA RESEALABLE PARA VER LAS INSTRUCCIONES)