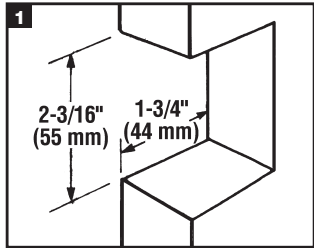


Pocket Door Pull

Manija para puerta oculta

Poignée de baie coulissante

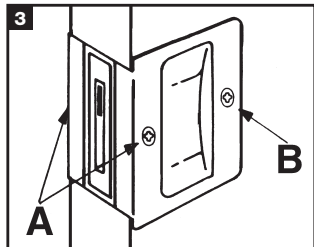
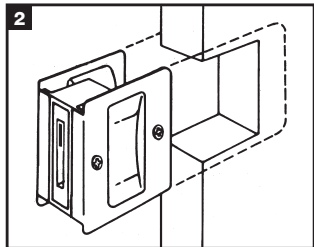
STANLEY



For doors 1-3/8" to 1-3/4" thick • Lifetime finish warranty 1. Cut notch in door 1-3/4" deep and 2-3/16" high. 2. Place unit in position. 3. Tighten screws "A" equally until unit is centered in notch. 4. Drill 3/32" pilot holes "B" to length of screws and fasten.

Para puertas de 1-3/8" (35mm) a 1-3/4" (44mm) de espesor • Acabado garantizado de por vida 1. Corte una ranura en la puerta de 1-3/4" (44mm) de profundidad y 2-3/16" (55mm) de altura. 2. Coloque la unidad en posición. 3. Apriete los tornillos "A" uniformemente hasta que la unidad esté centrada en la ranura. 4. Perfore orificios piloto "B" de 3/32" (2mm) según el largo de los tornillos y apriételes.

Pour portes de 1-3/8" (35mm) à 1-3/4" (44mm) d'épaisseur • Garantie à vie du fini 1. Découpez une encoche de 1-3/4" (44mm) de profondeur et de 2-3/16" (55mm) de haut dans la porte. 2. Positionnez l'unité. 3. Serrez les vis "A" de la même manière jusqu'à ce que l'unité soit centrée dans l'encoche. 4. Percez des trous de positionnement "B" de 3/32" (2mm) de la longueur des vis et fixez l'unité.



LIFETIME WARRANTY
GARANTIZADO DE POR VIDA
GARANTIE A VIE

Conditions apply. For more information call:

Ciertas condiciones aplican.

Para mayor información llame al teléfono:

Certaines conditions s'appliquent.
Pour plus d'informations, appelez:

1-800-622-4393

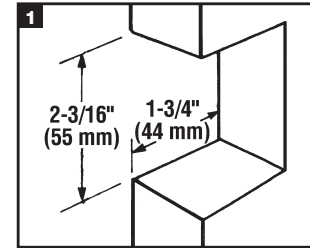
* Esta garantía no aplica a México

Pocket Door Pull

Manija para puerta oculta

Poignée de baie coulissante

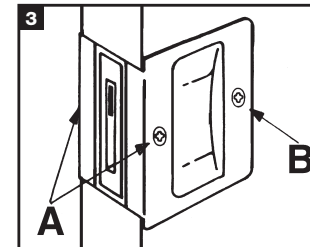
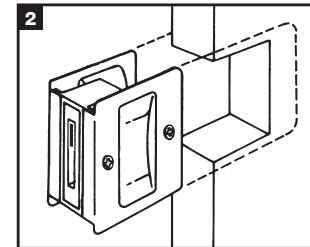
STANLEY



For doors 1-3/8" to 1-3/4" thick • Lifetime finish warranty 1. Cut notch in door 1-3/4" deep and 2-3/16" high. 2. Place unit in position. 3. Tighten screws "A" equally until unit is centered in notch. 4. Drill 3/32" pilot holes "B" to length of screws and fasten.

Para puertas de 1-3/8" (35mm) a 1-3/4" (44mm) de espesor • Acabado garantizado de por vida 1. Corte una ranura en la puerta de 1-3/4" (44mm) de profundidad y 2-3/16" (55mm) de altura. 2. Coloque la unidad en posición. 3. Apriete los tornillos "A" uniformemente hasta que la unidad esté centrada en la ranura. 4. Perfore orificios piloto "B" de 3/32" (2mm) según el largo de los tornillos y apriételes.

Pour portes de 1-3/8" (35mm) à 1-3/4" (44mm) d'épaisseur • Garantie à vie du fini 1. Découpez une encoche de 1-3/4" (44mm) de profondeur et de 2-3/16" (55mm) de haut dans la porte. 2. Positionnez l'unité. 3. Serrez les vis "A" de la même manière jusqu'à ce que l'unité soit centrée dans l'encoche. 4. Percez des trous de positionnement "B" de 3/32" (2mm) de la longueur des vis et fixez l'unité.



LIFETIME WARRANTY
GARANTIZADO DE POR VIDA
GARANTIE A VIE

Conditions apply. For more information call:

Ciertas condiciones aplican.

Para mayor información llame al teléfono:

Certaines conditions s'appliquent.
Pour plus d'informations, appelez:

1-800-622-4393

* Esta garantía no aplica a México