

### **Installation Instructions:**

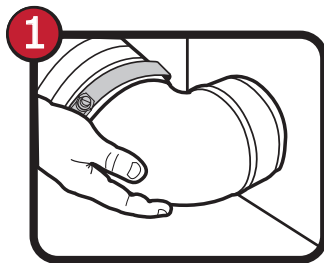
Check and comply with local building codes.

### **Instructions pour l'installation :**

Vérifiez que les codes locaux de construction sont respectés.

### **Instrucciones de instalación:**

Revise y cumpla los códigos locales de construcción.



Attach existing duct to the end of the elbow using clamp provided. Using elbow with the rubber gasket side push firmly onto the clothes dryer exhaust pipe. Push dryer back until elbow makes contact with wall.

Fixez le tuyau existant à l'extrémité du coude à l'aide de la pince fournie. Utilisant le coude avec le côté joint en caoutchouc poussez fermement dans le tuyau d'évacuation de la sècheuse. Poussez la sècheuse vers l'arrière jusqu'à ce que le coude entre en contact avec le mur.

Fije el conducto existente al extremo del codo usando la abrazadera que se incluye. Tome el codo por el lado del empaque de caucho y empújelo firmemente en la tubería de salida de la secadora de ropa. Empuje el secador detrás hasta que las marcas del codo entran en contacto con con la pared.



Lambro Industries, Inc.  
Amityville, NY 11701  
[www.lambro.net](http://www.lambro.net)

Made in USA  
Fabriqué aux États-Unis  
Hecho en EE.UU.

