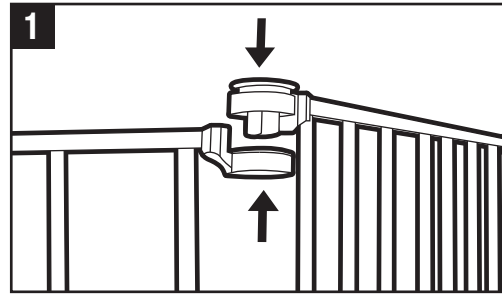
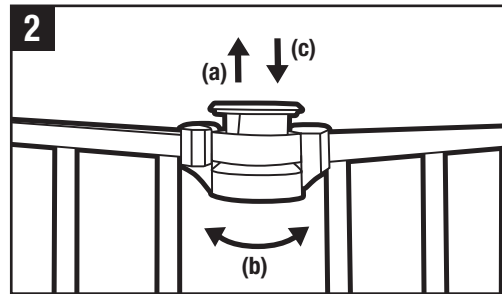


Montaje

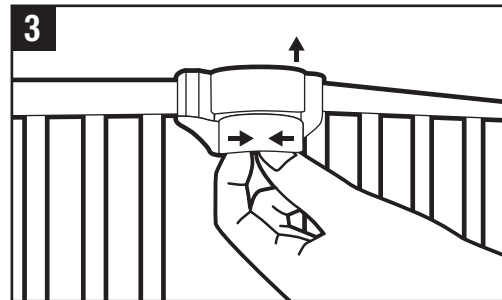
1 Para conectar secciones, coloque los postes de las bisagras sobre el centro de los receptores de las bisagras de la siguiente sección y presione hacia abajo hasta que oiga un clic. Continúe añadiendo secciones de la misma manera.



2 Una vez montadas todas las secciones, levante todas las tapas de cierre a su posición elevada (a) (abierta) y ajuste el ángulo de cada sección hasta lograr la configuración deseada (b). Presione hacia abajo todas las tapas de cierre (c).



3 Para quitar una sección, coloque el pulgar y el dedo índice debajo del poste de la bisagra superior y apriete a la vez que levanta.

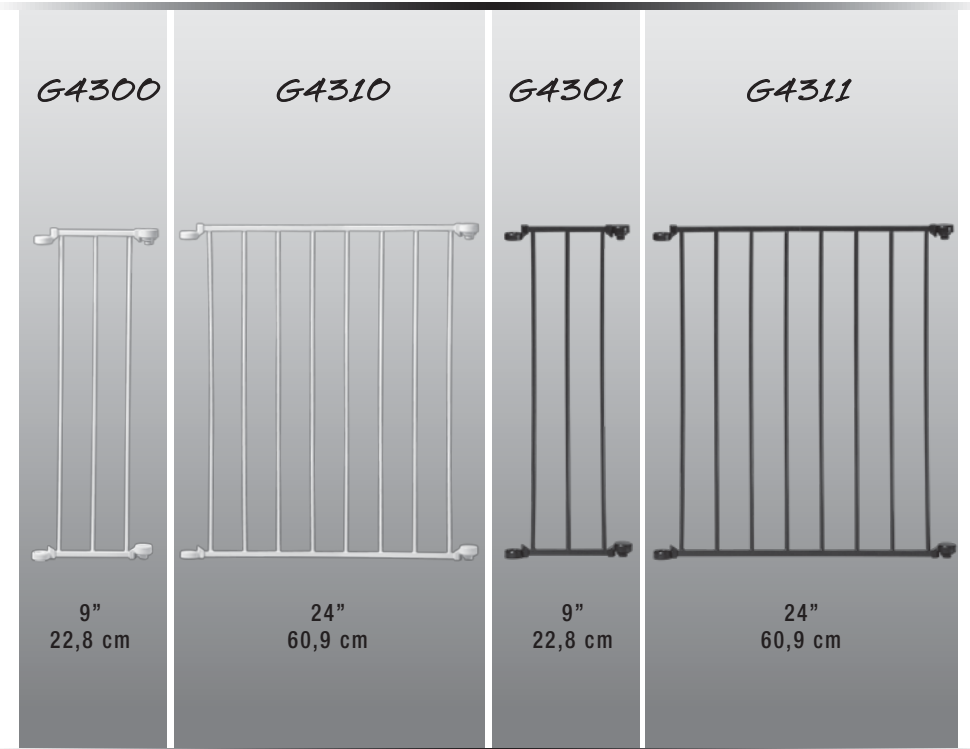


NOTA: La sección de la puerta de acceso se puede colocar en cualquier parte de la reja.



1013 Technology Way, Libertyville, IL 60048
800.553.5529
www.kidco.com

USER GUIDE GUIDE D'UTILISATION GUÍA DEL USUARIO

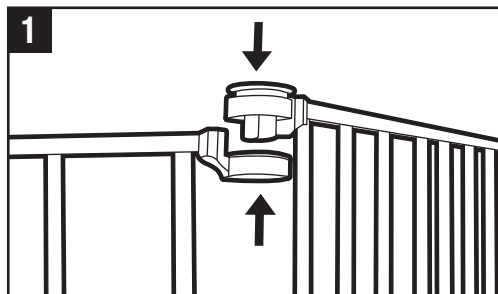


Auto Close ConfigureGate™
AND
Auto Close HearthGate™
EXTENSION KITS

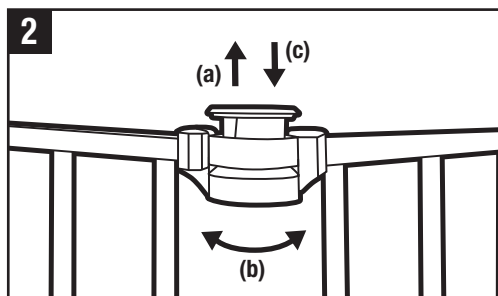
Models/Modèles/Modelos: G4300/G4301, G4310/G4311

Assembly

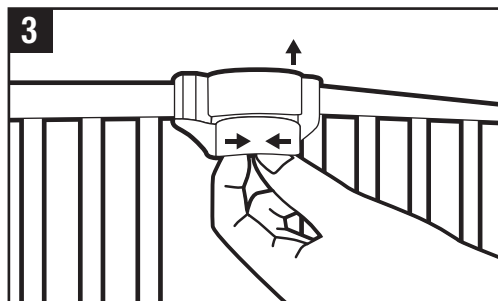
1 To add/connect sections, place hinge posts over the center of the next section's hinge receivers and press down until a click is heard. Continue adding more sections the same way.



2 Once all sections have been assembled lift all locking caps into the raised unlocked position (a) and adjust the angle of each section until desired configuration is achieved (b). Push down on all locking caps (c).



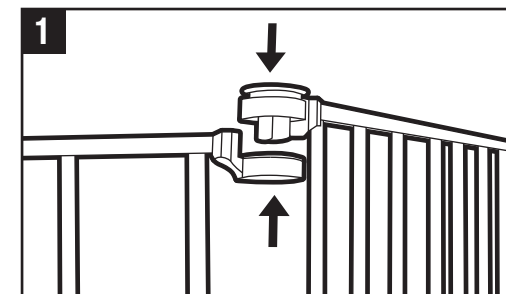
3 To remove a section, place thumb and index finger inside upper hinge post and pinch while lifting.



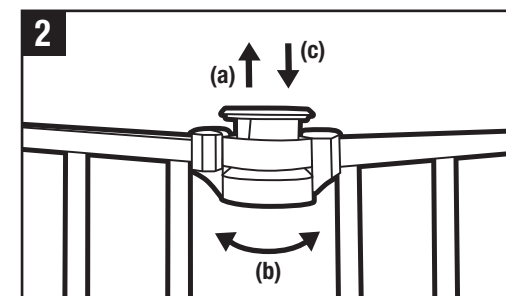
NOTE: The walk through door section can be positioned anywhere within the layout of the gate.

Assemblage

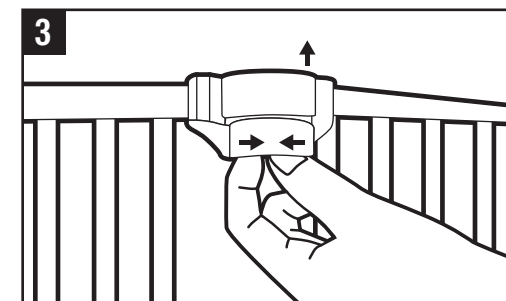
1 Pour raccorder les sections, placer les montants de charnière au-dessus du centre des récepteurs de charnière de la section suivante, puis appuyer jusqu'à ce qu'un dé clic indique un bon enclenchement. Continuer à ajouter des sections supplémentaires de la même manière.



2 Une fois toutes les sections assemblées, soulever tous les capuchons de verrouillage en position (a) déverrouillée (relevée) et ajuster l'angle de chaque section jusqu'à obtention de la configuration souhaitée (b). Rabaisser tous les capuchons de verrouillage (c).



3 Pour enlever une section, placer le pouce et l'index sous le montant de charnière supérieure et pincer en soulevant.



REMARQUE : La section portail peut être positionnée n'importe où dans la configuration de la barrière.