



**8 PC.
KIT**

TIRE REPAIR KIT

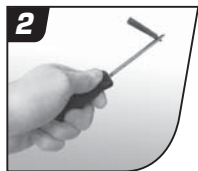
NOTICE: For the temporary repair of tubeless tire punctures. The general industry standard recommends a combination plug and inner liner patch to be considered a permanent repair. Please see a tire repair professional as soon as possible.

WARNING: This product contains chemicals, including lead, known to the State of California to cause cancer, birth defects or other reproductive harm. *Wash hands after handling.*

JUEGO PARA REPARAR NEUMÁTICOS SIN CÁMARA

AVISO: Para la reparación temporal de pinchazos en neumáticos sin cámara. La norma general de la industria recomienda combinar un tapón externo con un parche en el revestimiento interno para que se considere una reparación permanente. Consulte a un vulcanizador profesional a la brevedad posible.

ADVERTENCIA: Este producto contiene sustancias químicas, incluyendo el plomo, que según el Estado de California causan cáncer, defectos congénitos u otro daño al sistema reproductor. *Lávese las manos después de usar el producto.*



Instructions

1. Remove object that caused puncture.
 2. Remove repair plug from package and insert into eye of needle tool. Center plug within eye opening. If you have difficulty inserting plug into eye it may be opened up slightly with a flat blade screwdriver.
 3. Insert needle with repair plug into hole until plug is pushed in approximately 2/3 of the way. Pull needle straight out, without twisting, in a rapid motion.
 4. Cut off excess plug material flush with tread of tire. Inflate tire to manufacturer's recommended pressure.
- * Cement may be used to aid in installation and ultimate adhesion.

Instrucciones

1. Retire el objeto que provocó el pinchazo.
 2. Retire el empaquetado e inserte este último en el ojal de la lezna. Centre el tapón en la abertura del ojal. Si tiene dificultad para insertar el tapón en el ojal, puede abrirlo ligeramente con un destornillador de punta plana.
 3. Inserte la lezna con el tapón de reparación en el orificio hasta que éste quede a aproximadamente 2/3 de su extensión. Retire la lezna tirándola rectamente, sin torcerla, en un movimiento rápido.
 4. Corte el material sobrante del tapón hasta dejarlo a ras de la superficie del neumático. Infle el neumático a la presión recomendada por el fabricante.
- * El cemento se puede usar para ayudar a la instalación y a la adhesión final.

DANGER: EXTREMELY FLAMMABLE – CONTAINS HEPTANE & TOLUENE. Do not use near heat or flame. Vapor harmful, do not inhale or swallow. Avoid contact with eyes and skin. For eye contact, flush with water for 15 minutes. For skin contact, wash thoroughly with soap and water. If swallowed, do not induce vomiting and get immediate medical attention. **KEEP OUT OF REACH OF CHILDREN.**

PELIGRO: EXTREMADAMENTE INFLAMABLE – CONTIENE HEPTANO Y TOLUENO. No lo use cerca de fuentes de calor ni llamas. Vapor peligroso, no lo inhale ni ingiera. Evite el contacto con los ojos y la piel. Si hay contacto con los ojos, lávese durante 15 minutos. Si hay contacto con la piel, lávese muy bien con agua y jabón. Si lo ingiere, no induzca el vómito y solicite atención médica. **MANTENGA FUERA DEL ALCANCE DE LOS NIÑOS.**