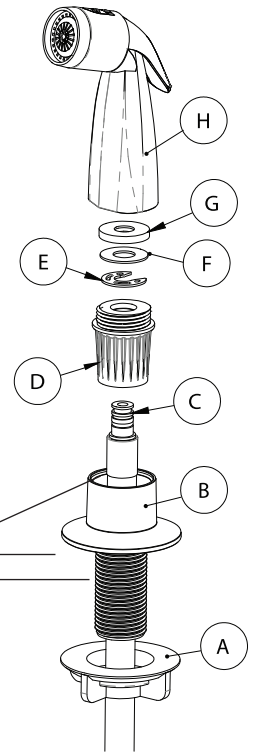


Instructions

Tools Required: Pipe Thread Tape, Adjustable Wrench, Adjustable Pliers, Needle Nose Pliers

1. Turn **Off** water supply to faucet.
2. Remove old Side Spray and Guide.
3. Install new Guide (B) over sink top opening. Tighten Guide Nut (A) from bottom of sink.
4. Unscrew Nut (D) from Sprayer (H)
5. Push Hose (C) through Nut (D). Snap Clip (E) onto Hose (C). (See detail below.)
6. Install Washer (F), then Washer (G) onto Hose (C). Washer (G) should be placed in top groove of Hose (C). (See detail below.)
7. Hand tighten Nut (D) clockwise ↻ onto Spray Head (H). **Do not over tighten.**
8. Turn **On** water supply to faucet. **Check for leaks.**
9. Place Spray Head (H) into Guide (B).



Instrucciones:

Herramienta requerida: Cinta para pipa, Llave ajustable y Pinzas ajustables, y Pinzas Picudas.

1. Apagar el agua que surte el llave.
2. Remover el Rociador de Lado y Guia
3. Instalar el nuevo Guia (B) sobre en la abertura del lavamanos. Apretar la Tuerca del Guia (A) de abajo del lavamanos.
4. Destornillar la tuerca (D) del rociador (H).
5. Introducir la Manguera (C) entre la Tuerca (D). El Sujetador Rapido (E) en la Manguera (C). (Ver los detalles abajo)
6. Instalar la Guasa (F), luego la Guasa (G) en la Manguera (C). La Guasa (G) debe ser posicionada sobre la ranura de la Manguera (C). (Ver detalles Abajo).
7. Apretar con la mano la Tuerca (D) al torno de las agujas de reloj, en la cabeza del Rociador (H). No apretar demasiado.
8. Prender el agua que surte la llave. Comprobar que no hay escape de agua.
9. Posicionar la Cabeza del Rociador (H) en el Guia (B).

