

Tools Required: Small Slotted Screwdriver, Phillips Screwdriver, Adjustable Wrench, Adjustable Pliers, Seat Wrench

1. Turn water supply to tub faucet "OFF"
2. Remove Index Button (A), Handle Screw (B) and Handle (C) from each Stem Assembly (G)
3. Unscrew and remove old Flange (D) and Flange Nipple (E) from each Stem Assembly (G)
4. Remove each Stem Assembly (G) using Stem Tool (supplied). **NOTE:** Compare old Stem Assemblies (G) to new Stem Assemblies (G). In some cases, the lengths may not match. If the lengths do not match, alternate Stem assemblies may be available for purchase. If Stem Assemblies match, proceed to step 5.
5. Remove Seats (I) using a Seat Wrench (not supplied). **NOTE:** Compare old Seats (I) to the new Seats (I). In some cases, they may not match. If they do not match, alternate Seats (I) may be available for purchase. If Seats (I) match, proceed to step 6.
6. Install new Seats (I) using a Seat Wrench (not supplied). **Do Not Over-Tighten.**
7. Install Cap Thread Gasket (H) onto the threaded end of each new Stem Assembly (G). Open the valve fully by turning the Stem to the left until it stops. Check/Tighten Bibb Screw (J). Install each new Stem Assembly (G) using Stem Tool (supplied). **Do Not Over-Tighten.**
8. Tighten Packing Nut (F) until the Stem is snug when turned. **Do Not Over-Tighten.**
9. Turn each Stem Assembly "OFF". Turn water supply to tub faucet "ON". **CHECK FOR LEAKS.** Adjust as necessary.
10. Screw new Flange Nipple (E) into each Stem Assembly (G) until Hand Tight. Screw new Flange (D) onto Flange Nipple (E).
11. Replace Handle (C), Handle Screw (B) and Index Button (A) on each Stem Assembly.
12. Discard old parts after new parts are installed.

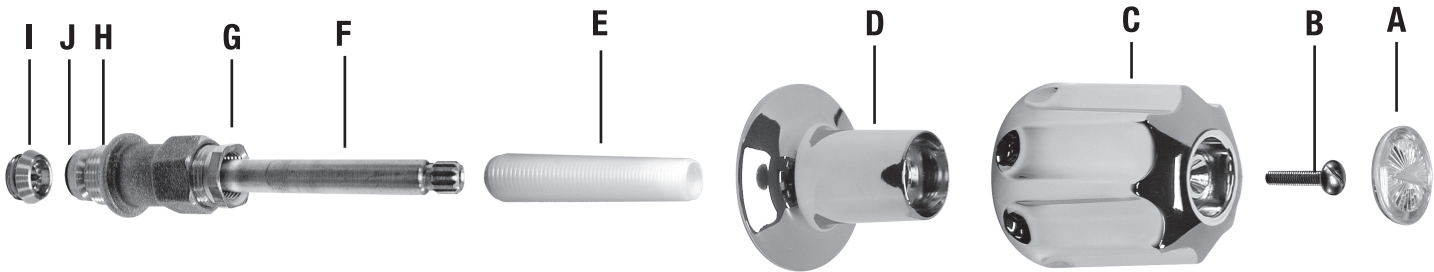


ILLUSTRATION MAY OR MAY NOT REPRESENT ACTUAL PARTS
LAS ILUSTRACIONES PUEDE QUE SI O NO REPRESENTEN LAS PIEZAS REALES

Instrucciones

Herramienta requerida: pequeño desarmador, desarmador de cruz, Llave ajustable, Pinzas ajustables, llave de asiento

1. Apagar el agua que surte la llave de la bañera.
2. Remover el Botón Índice (A), Tornillo de Palanca (B) y la palanca (C) de cada Asamblea de tallo (G).
3. Desatornillar y remover el falange usado (D) Y el Pezón Falange (E) de cada Asamblea de tallo (G).
4. Remover cada Asamblea de Tallos (G) usando la herramienta de Tallo (suministrada). **NOTA:** Comparar la Asamblea de Tallo usada (G) con la Asamblea de tallo nueva (G). En unas ocasiones el tamaño no es igual. Asambleas de Tallo suplentes están disponibles para comprar. Si las asambleas de Tallo son iguales, continuar con el paso 5.
5. Remover todos los Asientos (I) Usando la Llave de Asiento (no suministrada). **NOTA:** Comparan los asientos usados (I) con los nuevos (I). En unas ocasiones, no son iguales. Si no son iguales, Asientos suplentes esta disponibles para comprar. Si los asientos (I) son iguales, continuar con el paso 6.
6. Instalar Asientos nuevos usando la Llave de Asiento. (no suministrada). **NO APRETAR DEMASIADO.**
7. Instalar la Tapa con Rosca y Empaque (H) en la parte con rosca de cada Asamblea de tallo nueva (G). Abrir la válvula completamente volteando el Tallo a la izquierda hasta que se detenga. Asegurar/Apretar el Tornillo Bibb (J). Instalar cada Asamblea de tallo nueva (G) usando la herramienta para remover el Tallo (suministrada). **NO APRETAR DEMASIADO.**
8. Apretar la Tuerca de Empaque (F) hasta que este ajustada cuando dándole vuelta. **NO APRETAR DEMASIADO.**
9. Apagar cada Asamblea de tallo. Prender el agua que surte la llave de la bañera. **ASEGURAR QUE NO HAY ESCAPE DE AGUA.** Ajustar lo necesario.
10. Atornillar el nuevo Pezón Falange (E) entre cada Asamblea de Tallo (G) solo apretado de mano. Atornillar el nuevo Falange (D) en el Pezón Falange (E).
11. Reemplazar la Palanca (C) Tornillo de Palanca (B), y Botón Índice (A) en cada Asamblea de Tallo.
12. las partes usadas pueden ser tiradas a la basura, después de que las partes nuevas sean instaladas.