

Failure to follow instructions carefully may cause damage.

Save instructions or visit command.com

Si no sigue las instrucciones pueden producirse daños. Guarde las instrucciones o visite command.com



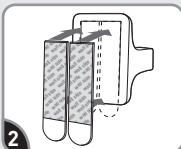
17007-ES
command.com

APPLY APLICAR



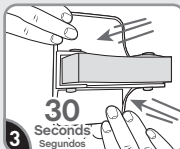
Clean surface with rubbing alcohol. Do not use household cleaners.

Limpie la superficie con alcohol isopropil. No utilice limpiadores de uso domestico.



Separate strips. Remove red liners. Press adhesive to broom gripper.

Separe las tiras. Retire los protectores rojos. Presione el adhesivo en el colgador para escoba.



Remove black liners. Press firmly to wall for 30 sec. Wait 1 hour before use.

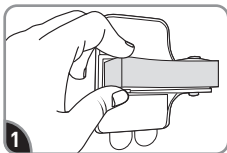
Retire los protectores negros. Presione firmemente contra la pared 30 segundos. Espere una hora antes de usar.



Push broom in to hold. Pull broom out to release.

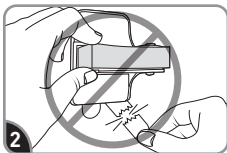
Empuje la escoba para sostenerla. Jálala para soltarla.

REMOVE RETIRAR



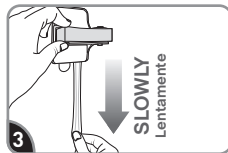
Hold broom gripper gently in place.

Sostenga el colgador para escoba suavemente en su lugar.



Never pull the strip towards you! Always pull straight down.

¡Nunca jale la tira hacia usted! Siempre jale directamente hacia abajo.



Stretch each strip slowly against the wall at least 15 inches to release.

Estire cada tira lentamente contra la pared por lo menos 38 cm para soltar.

**Designed to hold mops and brooms with handle diameters of 0.8" to 1.0".
Gripper can be reused with Command® Large Refill Strips.**

Diseñadas para sostener trapeadores y escobas con diámetros de mango de 2 cm a 2,5 cm.

El colgador se puede volver a utilizar con las tiras grandes de repuesto Command®.

▲ CAUTION: Do not hang over beds or on wallpaper. Do not hang valuable or irreplaceable items or framed pictures. Use indoors 50°-105°F.

Limited Warranty and Limitation of Liability (for product sold in USA): This product will be free from manufacturing defects. If defective, your exclusive remedy shall be, at 3M's option, product replacement or refund. 3M will not be liable for any loss or damage arising from this product, whether direct, indirect, special, incidental or consequential.

▲ PRECAUCIÓN: No cuelgue sobre camas o utilice en papel tapiz. No cuelgue artículos valiosos o irremplazables o imágenes con marco. Uso en interiores 10° a 40°C

Garantía limitada y límite de responsabilidad (para producto vendido en E.U.A.): Este producto no tendrá defectos de fabricación. Si tiene defectos, su única solución será, a opción de 3M, el reemplazo del producto o el reembolso del precio de compra. 3M no será responsable de ninguna pérdida o daño que se deriven de este producto, ya sea directos, indirectos, especiales, fortuitos o resultantes.