

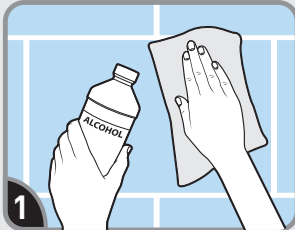
Failure to follow instructions carefully may cause damage. Save instructions or visit command.com

Si no sigue las instrucciones pueden producirse daños. Guarde las instrucciones o visite command.com

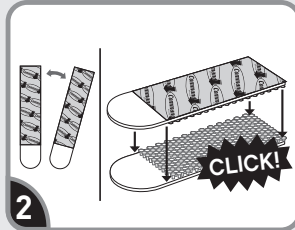


BATH35-SN-ES
command.com

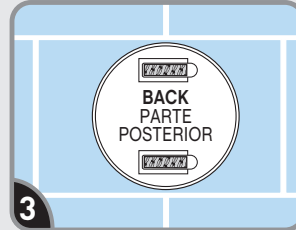
APPLY APLICAR



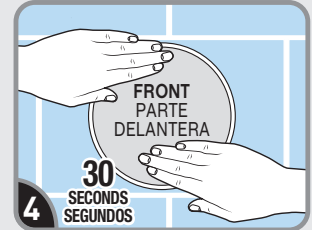
1
Clean surface with rubbing alcohol. Do not use household cleaners.
Limpie la superficie con alcohol isopropil. No utilice limpiadores de uso doméstico.



2
Separate strips. Press two strips together until they click.
Separe las tiras. Presione dos tiras juntas hasta que hagan clic.

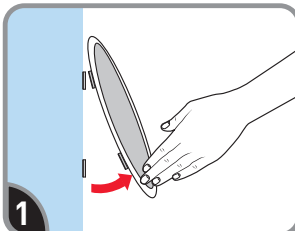


3
Remove one side of liners. Place each pair of strips as shown. Press firmly.
Retire un lado de los protectores. Pegue cada par de tiras en el marco, como se muestra en la figura. Presione con firmeza.

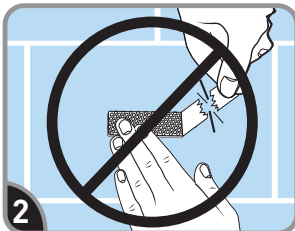


4
Remove remaining liners and press mirror on wall. Press each strip firmly for 30 sec.
Retire los protectores restantes y presione el espejo en la pared. Presione firmemente a cada tira por 30 segundos.

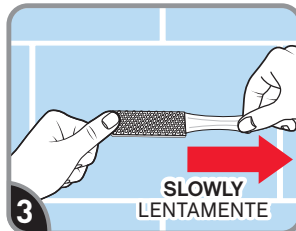
REMOVE RETIRAR



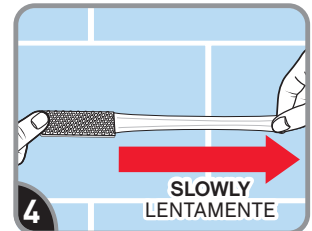
1
Grab bottom edge and remove mirror as shown.
Sujete la parte inferior y retire el espejo como se muestra.



2
Never pull the strip towards you!
¡Nunca jale la tira hacia usted!



3
Lightly press top of strip and grab tab. Stretch slowly across the wall.
Presione suavemente la parte superior de la tira y jale lentamente horizontalmente.



4
Continue stretching slowly against the wall at least 12 inches to release.
Continue estirando lentamente contra la pared por lo menos 30 cm para soltar. Repita el proceso con la segunda tira.

Mirror can be reused with Command™ Medium Picture Hanging Strips.

El espejo se puede volver a usar con las tiras para colgar cuadros medianos Command™.

▲ CAUTION: Do not hang over beds or on wallpaper. Do not hang valuable or irreplaceable items or framed pictures. Apply and use 15°-125°F.

Limited Warranty and Limitation of Liability (for product sold in USA): This product will be free from manufacturing defects. If defective, your exclusive remedy shall be, at 3M's option, product replacement or refund. 3M will not be liable for any loss or damage arising from this product, whether direct, indirect, special, incidental or consequential.

▲ PRECAUCIÓN: No cuelgue sobre camas o utilice en papel tapiz. No cuelgue artículos valiosos o irremplazables o imágenes con marco. Aplicar y usar entre -9° y 50°C

Garantía limitada y límite de responsabilidad (para producto vendido en E.U.A.): Este producto no tendrá defectos de fabricación. Si tiene defectos, su única solución será, a opción de 3M, el reemplazo del producto o el reembolso del precio de compra. 3M no será responsable de ninguna pérdida o daño que se deriven de este producto, ya sea directos, indirectos, especiales, fortuitos o resultantes.