

Failure to follow instructions carefully may cause damage.

Save instructions or visit [command.com](http://command.com)

Si no sigue las instrucciones pueden producirse daños. Guarde las instrucciones o visite [command.com](http://command.com)



17088Q-ES  
[command.com](http://command.com)

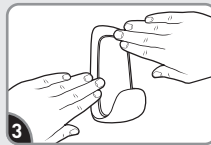
## APPLY APLICAR



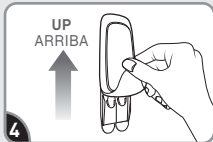
**1** Clean surface with rubbing alcohol. Do not use household cleaners. Limpie la superficie con alcohol isopropil. No utilice limpiadores de uso doméstico.



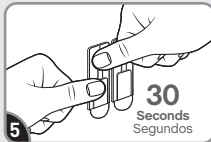
**2** Separate strips. Remove red liners. Press adhesive to hook. Separe las tiras. Retire los protectores rojos. Presione el adhesivo en el gancho.



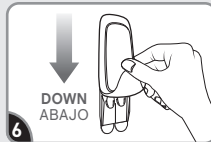
**3** Remove black liners. Press to wall for 10 seconds. Retire los protectores negros. Presione a la pared por 10 segundos.



**4** To ensure adhesive hold, slide hook up and off. Para garantizar la sujeción adhesiva, deslice el gancho hacia arriba para sacarlo.

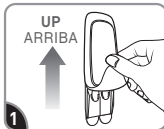


**5** Press each base firmly for 30 seconds. Presione cada base firmemente por 30 segundos.

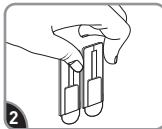


**6** Slide hook back on. Wait 1 hour before use. Coloque el gancho de nuevo, deslizándolo hacia abajo. Espere 1 hora antes de usar.

## REMOVE RETIRAR



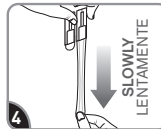
**1** Slide hook up and off. Deslice el gancho hacia arriba para sacarlo.



**2** Gently hold mounting base in place. Sostenga la base de montaje en su lugar.



**3** Never pull the strip towards you! Always pull straight down. ¡Nunca jale la tira hacia usted! Siempre jale directamente hacia abajo.



**4** Stretch each strip slowly against the wall at least 15 inches to release. Estire cada tira lentamente contra la pared por lo menos 38 cm para soltar.

## Hook can be reused with Command® Large Refill Strips.

El gancho se puede volver a usar con las tiras grandes de repuesto Command®.

**▲ CAUTION:** Do not hang over beds or on wallpaper. Do not hang valuable or irreplaceable items or framed pictures. Use indoors 50°-100°F.

**Limited Warranty and Limitation of Liability** (for product sold in USA): This product will be free from manufacturing defects. If defective, your exclusive remedy shall be, at 3M's option, product replacement or refund. 3M will not be liable for any loss or damage arising from this product, whether direct, indirect, special, incidental or consequential.

**▲ PRECAUCIÓN:** No cuelgue sobre camas o utilice en papel tapiz. No cuelgue artículos valiosos e irremplazables o imágenes con marco. Uso en interiores 10° a 40°C

**Garantía limitada y límite de responsabilidad** (para producto vendido en E.U.A.): Este producto no tendrá defectos de fabricación. Si tiene defectos, su única solución será, a opción de 3M, el reemplazo del producto o el reembolso del precio de compra. 3M no será responsable de ninguna pérdida o daño que se deriven de este producto, ya sea directos, indirectos, especiales, fortuitos o resultantes.