

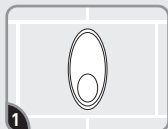
Failure to follow instructions carefully may cause damage. Save instructions or visit command.com

Si no sigue las instrucciones pueden producirse daños. Guarde las instrucciones o visite command.com



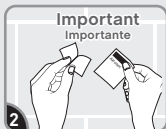
BATH19-ES
command.com

APPLY APLICAR



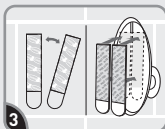
Choose a location where strips are not over grout lines.

Elija un lugar en el cual las tiras no queden colocadas sobre las líneas de juntas.



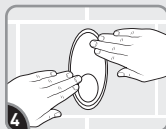
Clean the surface with enclosed alcohol wipe. Do not use household cleaners.

Limpie la superficie con el paño de alcohol incluido. No utilice limpiadores de uso doméstico.



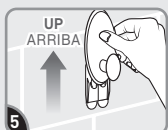
Separate strips. Remove blue liners. Press adhesive to mounting bases.

Separe las tiras. Retire los protectores azules. Presione el adhesivo en las bases de montaje.



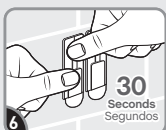
Remove black liners. Press to wall for 10 seconds.

Retire los protectores negros. Presione a la pared por 10 segundos.



To ensure adhesive hold, slide hanger up and off.

Para garantizar la sujeción adhesiva deslice el colgador hacia arriba y hacia abajo.



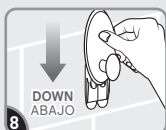
Press each base firmly for 30 seconds.

Presione cada base firmemente por 30 segundos.



Use shower once and wait 24 hours to allow adhesive to build.

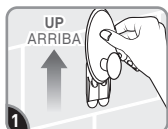
Utilice la ducha una vez y espere 24 horas para permitir que el adhesivo aumente su poder.



Slide hanger on to mounting bases.

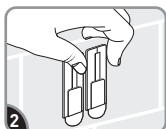
Deslice el colgador en las bases de montaje.

REMOVE RETIRAR



Slide hanger up and off.

Deslice el colgador hacia arriba para sacarlo.



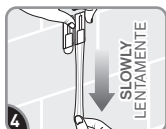
Gently hold mounting base in place.

Sostenga la base de montaje del colgador en su lugar.



Never pull the strip towards you! Always pull straight down.

¡Nunca jale la tira hacia usted! Siempre jale directamente hacia abajo.



Stretch each strip slowly against the wall at least 15 inches to release.

Estire cada tira lentamente contra la pared por lo menos 38 cm para soltar.

CONTAINS: ISOPROPYL ALCOHOL [67-63-0]. PRECAUTIONS: VAPOR MAY CAUSE FLASH FIRE. KEEP AWAY FROM HEAT, SPARKS, FLAME AND SOURCES OF STATIC DISCHARGE. AVOID EYE CONTACT. DO NOT SWALLOW. KEEP OUT OF REACH OF CHILDREN. FIRST AID INFORMATION: EYE CONTACT: IMMEDIATELY FLUSH WITH LARGE AMOUNTS OF WATER. GET MEDICAL ATTENTION. IF SWALLOWED: DO NOT INDUCE VOMITING. GET MEDICAL ATTENTION.

CONTIENE: ALCOHOL ISOPROPILICO PRECAUCIONES: EL VAPOR PUEDE CAUSAR INCENDIO. MANTENGALO ALEJADO DEL CALOR, CHISPAS, LLAMAS Y FUENTES DE DESCARGA ESTÁTICA. EVITE EL CONTACTO CON LOS OJOS. NO LO TRAGUE. MANTENGALO FUERA DEL ALCANCE DE LOS NIÑOS. INFORMACION DE PRIMEROS AUXILIOS: CONTACTO CON LOS OJOS: LAVÉ INMEDIATAMENTE CON GRANDES CANTIDADES DE AGUA. BUSQUE ATENCIÓN MÉDICA. SI SE TRAGA: NO INDUZCA EL VÓMITO, BUSQUE ATENCIÓN MÉDICA.

Hanger can be reused with Command® Bath Large Refill Strips.

El colgador se puede volver a usar con las tiras de baño grandes de repuesto Command®.

▲ CAUTION: Do not hang over beds or on wallpaper. Do not hang valuable or irreplaceable items or framed pictures. Apply and use 15°-125°F.

Limited Warranty and Limitation of Liability (for product sold in USA): This product will be free from manufacturing defects. If defective, your exclusive remedy shall be, at 3M's option, product replacement or refund. 3M will not be liable for any loss or damage arising from this product, whether direct, indirect, special, incidental or consequential.

▲ PRECAUCIÓN: No cuelgue sobre camas o utilice en papel tapiz. No cuelgue artículos valiosos o irremplazables o imágenes con marco. Aplicar y usar entre -9° y 50°C

Garantía limitada y límite de responsabilidad (para producto vendido en E.U.A.): Este producto no tendrá defectos de fabricación. Si tiene defectos, su única solución será, a opción de 3M, el reemplazo del producto o el reembolso del precio de compra. 3M no será responsable de ninguna pérdida o daño que se deriven de este producto, ya sea directos, indirectos, especiales, fortuitos o resultantes.